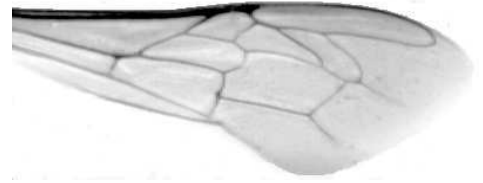




Výzkumný ústav včelařský Dol, s.r.o.,  
252 66 Libčice nad Vltavou  
☎ 220940480, fax 220941252

## VÝSLEDKY MORFOMETRICKÉ ANALÝZY A TAXONOMICKÉ KLASIFIKACE VČEL PODLE ZNAKŮ NA KŘÍDLECH

Použitá metoda: **název: DAWINO**  
**číslo: SOP MO- 01- KR**



Vzorek č.: **K8258**

Rasa-deklarovaná: **CARNICA**

Včelař: J. Olžbutová

Adresa: Včelařství Havlín, Lučkovice 51, 39701 Písek

Vzorek: - **kdo odebral:** včelař  
- **datum odběru:** 12.04.2020  
- **způsob odběru:** living

**Matka:** HAV190237 **ve včelstvu:** L6

**Rodiče:** **matka matky:** **trubci:**

**Způsob spáření:** ins

**Poznámky:**

**Datum měření křídel:** . . .

**Analýzu provedl:** RNDr. František Kašpar  
Výzkumný ústav včelařský Dol, s.r.o.  
Pokusný včelín  
Pekařov  
78823 Jindřichov na Moravě

### Výsledky klasifikace vzorku metodou DAWINO:

RASA	%
CARNICA	67
Ostatní	33

*Výsledky se vztahují pouze na vyšetřený vzorek.*

*Tento protokol nesmí být bez souhlasu  
zkušební laboratoře reprodukován  
jinak než celý.*

25.05.2020

-----  
datum

Znaky na křídlech (průměry) ve vzorku č.:

K8258

<b>ÚHLY (stupně)</b>	
A1	25,1
A4	29,8
B3	74,7
B4	107,9
D7	97,9
E9	22,9
G7	23,9
G18	90,8
H12	17,1
J10	51,8
J16	97,9
K19	76,6
L13	13,4
M17	47,9
N23	92,6
O26	36,3
Q21	36,1
<b>DÉLKY (mm)</b>	
Radiální pole	3,486
A	0,570
B	0,252
C	0,916
D	2,036
Vnitřní délka	4,604
Vnitřní šířka	2,148
Disk.odch. (mm)	0,143
(stupně)	4,8
<b>INDEXY</b>	
Loketní	2,29
Prekubitální	2,70
Činkový	1,07
Radiální	1,46
<b>PLOCHA 6 POLÍ</b>	
Plocha (mm <sup>2</sup> )	5,382