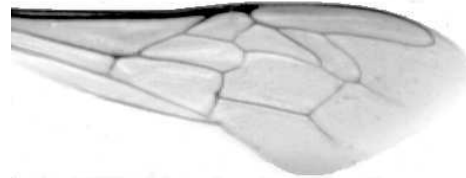




Výzkumný ústav včelařský Dol, s.r.o.,
252 66 Libčice nad Vltavou
☎ 220940480, fax 220941252

VÝSLEDKY MORFOMETRICKÉ ANALÝZY A TAXONOMICKÉ KLASIFIKACE VČEL PODLE ZNAKŮ NA KŘÍDLECH

Použitá metoda: název: **DAWINO**
číslo: **SOP MO- 01- KR**



Vzorek č.: **K8259**

Rasa-deklarovaná: **CARNICA**

Včelař: J. Olžbutová

Adresa: Včelařství Havlín, Lučkovice 51, 39701 Písek

Vzorek: - kdo odebral: včelař
- datum odběru: 12.04.2020
- způsob odběru: living

Matka: HAV190169 ve včelstvu: L3

Rodiče: matka matky: trubci:

Způsob spáření: ins

Poznámky:

Datum měření křídel: . . .

Analýzu provedl: RNDr. František Kašpar
Výzkumný ústav včelařský Dol, s.r.o.
Pokusný včelín
Pekařov
78823 Jindřichov na Moravě

Výsledky klasifikace vzorku metodou DAWINO:

RASA	%
CARNICA	69
Ostatní	31

Výsledky se vztahují pouze na vyšetřený vzorek.

*Tento protokol nesmí být bez souhlasu
zkušební laboratoře reprodukován
jinak než celý.*

25.05.2020

datum

Znaky na křídlech (průměry) ve vzorku č.:

K8259

ÚHLY (stupně)	
A1	26,2
A4	32,2
B3	75,1
B4	101,5
D7	98,0
E9	22,0
G7	24,8
G18	89,3
H12	17,7
J10	61,3
J16	95,8
K19	79,4
L13	14,6
M17	49,8
N23	92,3
O26	33,6
Q21	38,7
DÉLKY (mm)	
Radiální pole	3,303
A	0,581
B	0,214
C	0,921
D	1,944
Vnitřní délka	4,476
Vnitřní šířka	2,123
Disk.odch. (mm)	0,067
(stupně)	2,2
INDEXY	
Loketní	2,78
Prekubitální	2,56
Činkový	0,98
Radiální	1,35
PLOCHA 6 POLÍ	
Plocha (mm ²)	5,243