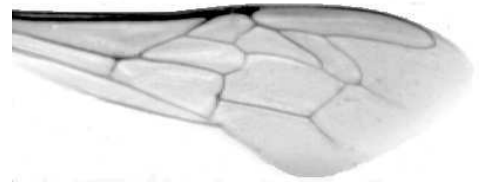




Výzkumný ústav včelařský Dol, s.r.o.,  
252 66 Libčice nad Vltavou  
☎ 220940480, fax 220941252

## VÝSLEDKY MORFOMETRICKÉ ANALÝZY A TAXONOMICKÉ KLASIFIKACE VČEL PODLE ZNAKŮ NA KŘÍDLECH

Použitá metoda: název: **DAWINO**  
                          číslo: **SOP MO- 01- KR**



Vzorek č.: **K8268**

Rasa-deklarovaná: **CARNICA**

Včelař: V. Marada

Adresa: V. Marada, Hovorany 22, 69612 Hovorany

Vzorek: - kdo odebral: včelař  
          - datum odběru: 27.04.2020  
          - způsob odběru: living

Matka: 2007-18                    ve včelstvu: č.138

Rodiče: matka matky:   trubci:

Způsob spáření: prsp

Poznámky:

Datum měření křídel: . . .

Analýzu provedl: RNDr. František Kašpar  
                          Výzkumný ústav včelařský Dol, s.r.o.  
                          Pokusný včelín  
                          Pekařov  
                          78823 Jindřichov na Moravě

### Výsledky klasifikace vzorku metodou DAWINO:

<b>RASA</b>	<b>%</b>
<b>CARNICA</b>	<b>73</b>
<b>Ostatní</b>	<b>27</b>

*Výsledky se vztahují pouze na vyšetřený vzorek.*

*Tento protokol nesmí být bez souhlasu  
zkušební laboratoře reprodukován  
jinak než celý.*

25.05.2020

-----  
datum

Znaky na křídlech (průměry) ve vzorku č.:

K8268

<b>ÚHLY (stupně)</b>	
A1	23,1
A4	27,9
B3	73,9
B4	112,6
D7	96,8
E9	23,4
G7	25,0
G18	88,5
H12	16,7
J10	56,4
J16	90,6
K19	76,9
L13	15,7
M17	49,0
N23	92,6
O26	35,7
Q21	37,1
<b>DÉLKY (mm)</b>	
Radiální pole	3,472
A	0,619
B	0,250
C	0,963
D	2,037
Vnitřní délka	4,670
Vnitřní šířka	2,185
Disk.odch. (mm)	0,190
(stupně)	6,1
<b>INDEXY</b>	
Loketní	2,50
Prekubitální	2,66
Činkový	1,09
Radiální	1,53
<b>PLOCHA 6 POLÍ</b>	
Plocha (mm <sup>2</sup> )	5,656