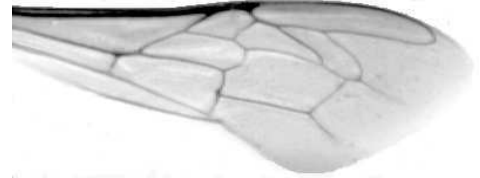




Výzkumný ústav včelařský Dol, s.r.o.,
252 66 Libčice nad Vltavou
☎ 220940480, fax 220941252

VÝSLEDKY MORFOMETRICKÉ ANALÝZY A TAXONOMICKÉ KLASIFIKACE VČEL PODLE ZNAKŮ NA KŘÍDLECH

Použitá metoda: **název: DAWINO**
číslo: SOP MO- 01- KR



Vzorek č.: K8269

Rasa-deklarovaná: CARNICA

Včelař: 4KM s.r.o

Adresa: 4KM s.r.o., Na Babách č.15, 25281 Petrov

Vzorek:
- **kdo odebral:** včelař
- **datum odběru:** 22.10.2020
- **způsob odběru:** living

Matka: 99-149-2606 **ve včelstvu:** 16

Rodiče: **matka matky:** **trubci:**

Způsob spáření: prsp

Poznámky:

Datum měření křídel: . . .

Analýzu provedl: RNDr. František Kašpar
Výzkumný ústav včelařský Dol, s.r.o.
Pokusný včelín
Pekařov
78823 Jindřichov na Moravě

Výsledky klasifikace vzorku metodou DAWINO:

RASA	%
CARNICA	61
Ostatní	39

Výsledky se vztahují pouze na vyšetřený vzorek.

*Tento protokol nesmí být bez souhlasu
zkušební laboratoře reprodukován
jinak než celý.*

16.12.2020

datum

Znaky na křídlech (průměry) ve vzorku č.:

K8269

ÚHLY (stupně)	
A1	26,3
A4	30,6
B3	73,8
B4	107,2
D7	96,9
E9	21,9
G7	24,1
G18	89,4
H12	18,5
J10	52,9
J16	95,8
K19	80,1
L13	13,0
M17	46,4
N23	93,2
O26	39,6
Q21	36,3
DÉLKY (mm)	
Radiální pole	3,416
A	0,576
B	0,227
C	0,894
D	2,023
Vnitřní délka	4,520
Vnitřní šířka	2,077
Disk.odch. (mm)	0,142
(stupně)	4,9
INDEXY	
Loketní	2,56
Prekubitální	2,75
Činkový	1,03
Radiální	1,41
PLOCHA 6 POLÍ	
Plocha (mm ²)	5,262