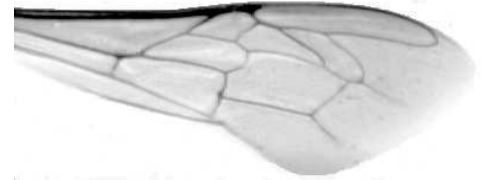




Výzkumný ústav včelařský Dol, s.r.o.,
252 66 Libčice nad Vltavou
☎ 220940480, fax 220941252

VÝSLEDKY MORFOMETRICKÉ ANALÝZY A TAXONOMICKÉ KLASIFIKACE VČEL PODLE ZNAKŮ NA KŘÍDLECH

Použitá metoda: název: **DAWINO**
 číslo: **SOP MO- 01- KR**



Vzorek č.: **K8275**

Rasa-deklarovaná: **CARNICA**

Včelař: J. Sedláček

Adresa: J. Sedláček, Příchovice 80, 33401 Přeštice

Vzorek: - kdo odebral: včelař
 - datum odběru: 21.10.2020
 - způsob odběru: dead

Matka: SED200019 ve včelstvu: č.1

Rodiče: matka matky: SED182024 trubci: SED182024

Způsob spáření: ins

Poznámky:

Datum měření křídel: . . .

Analýzu provedl: RNDr. František Kašpar
Výzkumný ústav včelařský Dol, s.r.o.
Pokusný včelín
Pekařov
78823 Jindřichov na Moravě

Výsledky klasifikace vzorku metodou DAWINO:

RASA	%
CARNICA	53
Ostatní	47

Výsledky se vztahují pouze na vyšetřený vzorek.

*Tento protokol nesmí být bez souhlasu
zkušební laboratoře reprodukován
jinak než celý.*

14.01.2021

datum

Znaky na křídlech (průměry) ve vzorku č.:

K8275

ÚHLY (stupně)	
A1	27,2
A4	29,1
B3	72,9
B4	110,1
D7	96,0
E9	23,1
G7	24,3
G18	90,2
H12	18,0
J10	54,4
J16	95,4
K19	76,9
L13	14,0
M17	48,4
N23	91,8
O26	35,7
Q21	37,7
DÉLKY (mm)	
Radiální pole	3,436
A	0,597
B	0,227
C	0,913
D	1,964
Vnitřní délka	4,507
Vnitřní šířka	2,115
Disk.odch. (mm)	0,181
(stupně)	6,1
INDEXY	
Loketní	2,66
Prekubitální	2,69
Činkový	1,06
Radiální	1,48
PLOCHA 6 POLÍ	
Plocha (mm ²)	5,330