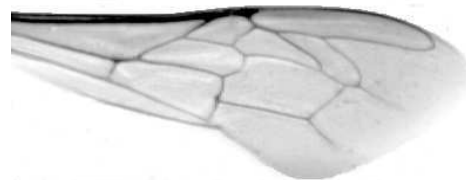




Výzkumný ústav včelařský Dol, s.r.o.,  
252 66 Libčice nad Vltavou  
☎ 220940480, fax 220941252

## VÝSLEDKY MORFOMETRICKÉ ANALÝZY A TAXONOMICKÉ KLASIFIKACE VČEL PODLE ZNAKŮ NA KŘÍDLECH

Použitá metoda: název: **DAWINO**  
                                    číslo: **SOP MO- 01- KR**



Vzorek č.: **K8276**

Rasa-deklarovaná: **CARNICA**

Včelař: J. Sedláček

Adresa: J. Sedláček, Příchovice 80, 33401 Přeštice

Vzorek:           - kdo odebral:       včelař  
                      - datum odběru:    21.10.2020  
                      - způsob odběru:    dead

Matka:            SED201330        ve včelstvu: č.8

Rodiče:           matka matky:        SED180090    trubci: SED180090

Způsob spáření: ins

Poznámky:

Datum měření křídel: . . .

Analýzu provedl: RNDr. František Kašpar  
                          Výzkumný ústav včelařský Dol, s.r.o.  
                          Pokusný včelín  
                          Pekařov  
                          78823 Jindřichov na Moravě

### Výsledky klasifikace vzorku metodou DAWINO:

RASA	%
CARNICA	86
Ostatní	14

*Výsledky se vztahují pouze na vyšetřený vzorek.*

*Tento protokol nesmí být bez souhlasu  
zkušební laboratoře reprodukován  
jinak než celý.*

14.01.2021

-----  
datum

Znaky na křídlech (průměry) ve vzorku č.:

K8276

<b>ÚHLY (stupně)</b>	
A1	28,0
A4	28,6
B3	72,5
B4	114,6
D7	96,6
E9	23,7
G7	24,9
G18	91,3
H12	17,8
J10	57,7
J16	92,9
K19	80,6
L13	15,9
M17	44,9
N23	90,1
O26	37,9
Q21	37,0
<b>DÉLKY (mm)</b>	
Radiální pole	3,406
A	0,596
B	0,211
C	0,928
D	2,025
Vnitřní délka	4,518
Vnitřní šířka	2,145
Disk.odch. (mm)	0,205
(stupně)	6,7
<b>INDEXY</b>	
Loketní	2,86
Prekubitální	2,66
Činkový	1,04
Radiální	1,52
<b>PLOCHA 6 POLÍ</b>	
Plocha (mm <sup>2</sup> )	5,393