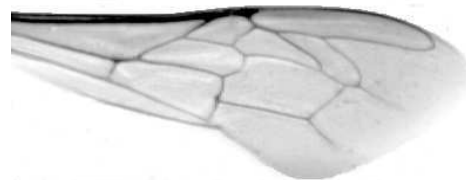




Výzkumný ústav včelařský Dol, s.r.o.,
252 66 Libčice nad Vltavou
☎ 220940480, fax 220941252

VÝSLEDKY MORFOMETRICKÉ ANALÝZY A TAXONOMICKÉ KLASIFIKACE VČEL PODLE ZNAKŮ NA KŘÍDLECH

Použitá metoda: název: **DAWINO**
číslo: **SOP MO- 01- KR**



Vzorek č.: **K8283**

Rasa-deklarovaná: **CARNICA**

Včelař: L. Chramosta

Adresa: L. Chramosta, Náměstí 68, 37853 Strmilov

Vzorek: - kdo odebral: včelař
- datum odběru: 21.10.1921
- způsob odběru: living

Matka: CHL201057 ve včelstvu: č.10

Rodiče: matka matky: trubci:

Způsob spáření: prsp

Poznámky:

Datum měření křídel: . . .

Analýzu provedl: RNDr. František Kašpar
Výzkumný ústav včelařský Dol, s.r.o.
Pokusný včelín
Pekařov
78823 Jindřichov na Moravě

Výsledky klasifikace vzorku metodou DAWINO:

RASA	%
CARNICA	76
Ostatní	24

Výsledky se vztahují pouze na vyšetřený vzorek.

*Tento protokol nesmí být bez souhlasu
zkušební laboratoře reprodukován
jinak než celý.*

14.01.2021

datum

Znaky na křídlech (průměry) ve vzorku č.:

K8283

ÚHLY (stupně)	
A1	27,4
A4	29,8
B3	74,2
B4	110,3
D7	97,0
E9	22,7
G7	24,3
G18	91,2
H12	17,0
J10	53,8
J16	97,2
K19	79,4
L13	13,3
M17	45,5
N23	93,9
O26	38,8
Q21	37,8
DÉLKY (mm)	
Radiální pole	3,469
A	0,579
B	0,232
C	0,936
D	2,029
Vnitřní délka	4,590
Vnitřní šířka	2,146
Disk.odch. (mm)	0,161
(stupně)	5,3
INDEXY	
Loketní	2,54
Prekubitální	2,72
Činkový	1,04
Radiální	1,45
PLOCHA 6 POLÍ	
Plocha (mm ²)	5,491