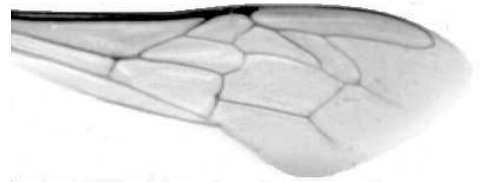




Výzkumný ústav včelařský Dol, s.r.o.,
252 66 Libčice nad Vltavou
☎ 220940480, fax 220941252

VÝSLEDKY MORFOMETRICKÉ ANALÝZY A TAXONOMICKÉ KLASIFIKACE VČEL PODLE ZNAKŮ NA KŘÍDLECH

Použitá metoda: název: **DAWINO**
 číslo: **SOP MO- 01- KR**



Vzorek č.: **K8286**

Rasa-deklarovaná: **CARNICA**

Včelař: L. Chramosta

Adresa: L. Chramosta, Náměstí 68, 37853 Strmilov

Vzorek: - kdo odebral: včelař
 - datum odběru: 21.10.2020
 - způsob odběru: living

Matka: CHL201056 ve včelstvu: č.1

Rodiče: matka matky: trubci:

Způsob spáření: prsp

Poznámky:

Datum měření křídel: . . .

Analýzu provedl: RNDr. František Kašpar
 Výzkumný ústav včelařský Dol, s.r.o.
 Pokusný včelín
 Pekařov
 78823 Jindřichov na Moravě

Výsledky klasifikace vzorku metodou DAWINO:

RASA	%
CARNICA	74
Ostatní	26

Výsledky se vztahují pouze na vyšetřený vzorek.

*Tento protokol nesmí být bez souhlasu
zkušební laboratoře reprodukován
jinak než celý.*

14.01.2021

datum

Znaky na křídlech (průměry) ve vzorku č.:

K8286

ÚHLY (stupně)	
A1	28,8
A4	29,7
B3	75,0
B4	109,9
D7	97,5
E9	21,8
G7	24,1
G18	89,2
H12	16,2
J10	57,1
J16	94,9
K19	77,0
L13	13,8
M17	43,4
N23	94,5
O26	38,8
Q21	37,4
DÉLKY (mm)	
Radiální pole	3,464
A	0,608
B	0,225
C	0,928
D	2,030
Vnitřní délka	4,599
Vnitřní šířka	2,131
Disk.odch. (mm)	0,155
(stupně)	5,1
INDEXY	
Loketní	2,72
Prekubitální	2,72
Činkový	1,03
Radiální	1,39
PLOCHA 6 POLÍ	
Plocha (mm ²)	5,500