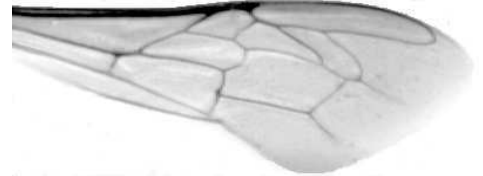




Výzkumný ústav včelařský Dol, s.r.o.,
252 66 Libčice nad Vltavou
☎ 220940480, fax 220941252

VÝSLEDKY MORFOMETRICKÉ ANALÝZY A TAXONOMICKÉ KLASIFIKACE VČEL PODLE ZNAKŮ NA KŘÍDLECH

Použitá metoda: název: **DAWINO**
číslo: **SOP MO- 01- KR**



Vzorek č.: **K8287**

Rasa-deklarovaná: **CARNICA**

Včelař: L. Chramosta

Adresa: L. Chramosta, Náměstí 68, 37853 Strmilov

Vzorek: - kdo odebral: včelař
- datum odběru: 21.10.2020
- způsob odběru: living

Matka: DOL190133 ve včelstvu: č.31

Rodiče: matka matky: trubci:

Způsob spáření: ins

Poznámky:

Datum měření křídel: . . .

Analýzu provedl: RNDr. František Kašpar
Výzkumný ústav včelařský Dol, s.r.o.
Pokusný včelín
Pekařov
78823 Jindřichov na Moravě

Výsledky klasifikace vzorku metodou DAWINO:

RASA	%
CARNICA	86
Ostatní	14

Výsledky se vztahují pouze na vyšetřený vzorek.

*Tento protokol nesmí být bez souhlasu
zkušební laboratoře reprodukován
jinak než celý.*

14.01.2021

datum

Znaky na křídlech (průměry) ve vzorku č.:

K8287

ÚHLY (stupně)	
A1	26,3
A4	28,4
B3	73,6
B4	111,9
D7	97,2
E9	22,1
G7	23,9
G18	92,2
H12	17,4
J10	52,5
J16	96,8
K19	80,0
L13	14,3
M17	47,5
N23	95,7
O26	38,5
Q21	38,2
DÉLKY (mm)	
Radiální pole	3,458
A	0,576
B	0,242
C	0,927
D	2,047
Vnitřní délka	4,598
Vnitřní šířka	2,142
Disk.odch. (mm)	0,173
(stupně)	5,7
INDEXY	
Loketní	2,40
Prekubitální	2,78
Činkový	1,05
Radiální	1,47
PLOCHA 6 POLÍ	
Plocha (mm ²)	5,494