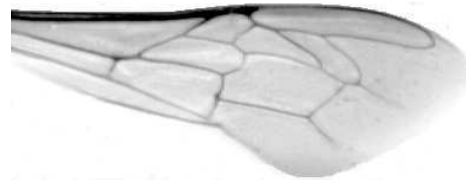




Výzkumný ústav včelařský Dol, s.r.o.,
252 66 Libčice nad Vltavou
☎ 220940480, fax 220941252

VÝSLEDKY MORFOMETRICKÉ ANALÝZY A TAXONOMICKÉ KLASIFIKACE VČEL PODLE ZNAKŮ NA KŘÍDLECH

Použitá metoda: název: **DAWINO**
 číslo: **SOP MO- 01- KR**



Vzorek č.: **K8293**
Rasa-deklarovaná: **CARNICA**

Včelař: PV Pekařov
Adresa: PV VÚVč, Pekařov 47, 78823 Jindřichov na Moravě

Vzorek: - kdo odebral: včelař
 - datum odběru: 21.10.2020
 - způsob odběru: living

Matka: PEK185198 ve včelstvu: č.38
Rodiče: matka matky: PEK155194 trubci:
Způsob spáření: prsp
Poznámky:

Datum měření křídel: . . .

Analýzu provedl: RNDr. František Kašpar
 Výzkumný ústav včelařský Dol, s.r.o.
 Pokusný včelín
 Pekařov
 78823 Jindřichov na Moravě

Výsledky klasifikace vzorku metodou DAWINO:

RASA	%
CARNICA	88
Ostatní	12

Výsledky se vztahují pouze na vyšetřený vzorek.

*Tento protokol nesmí být bez souhlasu
zkušební laboratoře reprodukován
jinak než celý.*

23.04.2021

datum

Znaky na křídlech (průměry) ve vzorku č.:

K8293

ÚHLY (stupně)	
A1	24,1
A4	29,0
B3	75,6
B4	112,0
D7	99,0
E9	22,5
G7	24,0
G18	91,7
H12	19,8
J10	54,9
J16	97,2
K19	81,5
L13	15,1
M17	47,7
N23	90,2
O26	36,2
Q21	35,3
DÉLKY (mm)	
Radiální pole	3,400
A	0,578
B	0,243
C	0,911
D	1,997
Vnitřní délka	4,571
Vnitřní šířka	2,118
Disk.odch. (mm)	0,149
(stupně)	4,9
INDEXY	
Loketní	2,41
Prekubitální	2,73
Činkový	1,06
Radiální	1,52
PLOCHA 6 POLÍ	
Plocha (mm ²)	5,348