

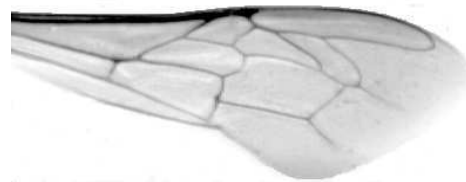


Výzkumný ústav včelařský Dol, s.r.o.,  
252 66 Libčice nad Vltavou

☎ 220940480, fax 220941252

## VÝSLEDKY MORFOMETRICKÉ ANALÝZY A TAXONOMICKÉ KLASIFIKACE VČEL PODLE ZNAKŮ NA KŘÍDLECH

Použitá metoda: název: **DAWINO**  
                            číslo: **SOP MO- 01- KR**



Vzorek č.: **K8295**

Rasa-deklarovaná: **CARNICA**

Včelař: L. Skuhrovec

Adresa: L. Skuhrovec, Petrovice 133, 47125 Jablonné v Podještědí

Vzorek: - kdo odebral: včelař  
          - datum odběru: 05.12.2020  
          - způsob odběru: living

Matka: LIB200023      ve včelstvu: č.3 Ralsko

Rodiče: matka matky:                              trubci:

Způsob spáření: ins

Poznámky:

Datum měření křídel: . . .

Analýzu provedl: RNDr. František Kašpar  
                            Výzkumný ústav včelařský Dol, s.r.o.  
                            Pokusný včelín  
                            Pekařov  
                            78823 Jindřichov na Moravě

### Výsledky klasifikace vzorku metodou DAWINO:

RASA	%
CARNICA	71
Ostatní	29

*Výsledky se vztahují pouze na vyšetřený vzorek.*

*Tento protokol nesmí být bez souhlasu  
zkušební laboratoře reprodukován  
jinak než celý.*

15.01.2021

-----  
datum

Znaky na křídlech (průměry) ve vzorku č.:

K8295

<b>ÚHLY (stupně)</b>	
A1	27,8
A4	29,9
B3	75,7
B4	111,9
D7	99,5
E9	22,1
G7	23,6
G18	90,4
H12	16,8
J10	62,4
J16	97,2
K19	75,2
L13	14,8
M17	45,6
N23	92,6
O26	40,1
Q21	35,9
<b>DÉLKY (mm)</b>	
Radiální pole	3,475
A	0,583
B	0,218
C	0,923
D	2,052
Vnitřní délka	4,602
Vnitřní šířka	2,144
Disk.odch. (mm)	0,142
(stupně)	4,7
<b>INDEXY</b>	
Loketní	2,71
Prekubitální	2,69
Činkový	0,99
Radiální	1,45
<b>PLOCHA 6 POLÍ</b>	
Plocha (mm <sup>2</sup> )	5,521