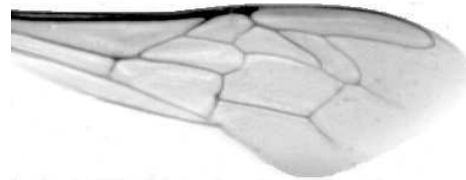




Výzkumný ústav včelařský Dol, s.r.o.,
252 66 Libčice nad Vltavou
☎ 220940480, fax 220941252

VÝSLEDKY MORFOMETRICKÉ ANALÝZY A TAXONOMICKÉ KLASIFIKACE VČEL PODLE ZNAKŮ NA KŘÍDLECH

Použitá metoda: název: **DAWINO**
 číslo: **SOP MO- 01- KR**



Vzorek č.: **K8297**

Rasa-deklarovaná: **CARNICA**

Včelař: L. Skuhrovec

Adresa: L. Skuhrovec, Petrovice 133, 47125 Jablonné v Podještědí

Vzorek: - kdo odebral: včelař
- datum odběru: 05.12.2020
- způsob odběru: living

Matka: JAN200360 ve včelstvu: č.6 Ralsko

Rodiče: matka matky: trubci:

Způsob spáření: prsp

Poznámky:

Datum měření křídel: . . .

Analýzu provedl: RNDr. František Kašpar
Výzkumný ústav včelařský Dol, s.r.o.
Pokusný včelín
Pekařov
78823 Jindřichov na Moravě

Výsledky klasifikace vzorku metodou DAWINO:

RASA	%
CARNICA	73
Ostatní	27

Výsledky se vztahují pouze na vyšetřený vzorek.

*Tento protokol nesmí být bez souhlasu
zkušební laboratoře reprodukován
jinak než celý.*

15.01.2021

datum

Znaky na křídlech (průměry) ve vzorku č.:

K8297

ÚHLY (stupně)	
A1	26,7
A4	29,6
B3	75,1
B4	111,5
D7	97,7
E9	23,7
G7	24,1
G18	90,7
H12	17,9
J10	54,0
J16	94,8
K19	79,7
L13	14,6
M17	46,4
N23	92,1
O26	35,4
Q21	37,3
DÉLKY (mm)	
Radiální pole	3,546
A	0,604
B	0,227
C	0,938
D	2,017
Vnitřní délka	4,626
Vnitřní šířka	2,177
Disk.odch. (mm)	0,186
(stupně)	6,0
INDEXY	
Loketní	2,71
Prekubitální	2,71
Činkový	1,01
Radiální	1,48
PLOCHA 6 POLÍ	
Plocha (mm ²)	5,661