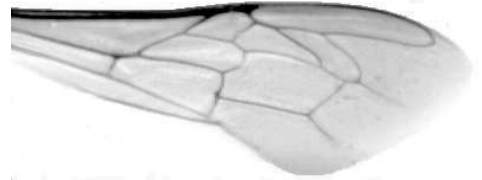




Výzkumný ústav včelařský Dol, s.r.o.,
252 66 Libčice nad Vltavou
☎ 220940480, fax 220941252

VÝSLEDKY MORFOMETRICKÉ ANALÝZY A TAXONOMICKÉ KLASIFIKACE VČEL PODLE ZNAKŮ NA KŘÍDLECH

Použitá metoda: název: **DAWINO**
 číslo: **SOP MO- 01- KR**



Vzorek č.: **K8298**

Rasa-deklarovaná: **CARNICA**

Včelař: L. Skuhrovec

Adresa: L. Skuhrovec, Petrovice 133, 47125 Jablonné v Podještědí

Vzorek: - kdo odebral: včelař
 - datum odběru: 05.12.2020
 - způsob odběru: living

Matka: RAD190044 ve včelstvu: č.7 Ralsko

Rodiče: matka matky: trubci:

Způsob spáření: ins

Poznámky:

Datum měření křídel: . . .

Analýzu provedl: RNDr. František Kašpar
 Výzkumný ústav včelařský Dol, s.r.o.
 Pokusný včelín
 Pekařov
 78823 Jindřichov na Moravě

Výsledky klasifikace vzorku metodou DAWINO:

RASA	%
CARNICA	73
Ostatní	27

Výsledky se vztahují pouze na vyšetřený vzorek.

*Tento protokol nesmí být bez souhlasu
zkušební laboratoře reprodukován
jinak než celý.*

15.01.2021

datum

Znaky na křídlech (průměry) ve vzorku č.:

K8298

ÚHLY (stupně)	
A1	24,2
A4	28,3
B3	76,5
B4	116,0
D7	100,8
E9	22,0
G7	22,9
G18	87,6
H12	17,5
J10	56,7
J16	91,8
K19	81,1
L13	14,9
M17	46,2
N23	90,8
O26	36,8
Q21	36,0
DÉLKY (mm)	
Radiální pole	3,520
A	0,555
B	0,252
C	0,893
D	2,005
Vnitřní délka	4,602
Vnitřní šířka	2,174
Disk.odch. (mm)	0,213
(stupně)	7,1
INDEXY	
Loketní	2,21
Prekubitální	2,86
Činkový	0,99
Radiální	1,48
PLOCHA 6 POLÍ	
Plocha (mm ²)	5,513