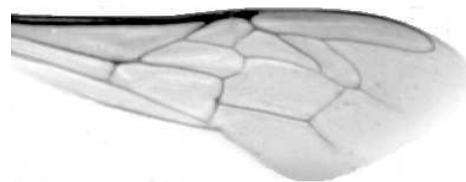


Výzkumný ústav včelařský Dol, s.r.o.,
252 66 Libčice nad Vltavou
☎ 220940480, fax 220941252

VÝSLEDKY MORFOMETRICKÉ ANALÝZY A TAXONOMICKÉ KLASIFIKACE VČEL PODLE ZNAKŮ NA KŘÍDLECH

Použitá metoda: název: **DAWINO**
číslo: **SOP MO- 01- KR**



Vzorek č.: **K8307**

Rasa-deklarovaná: **CARNICA**

Včelař: ŠCH Včelínov

Adresa: J. Novotný, Křepice 21, 69165 Křepice

Vzorek: - kdo odebral: včelař
- datum odběru: 04.11.2020
- způsob odběru: living

Matka: NOV190025 ve včelstvu: č.13 Baž

Rodiče: matka matky: trubci:

Způsob spáření: ins

Poznámky:

Datum měření křídel: . . .

Analýzu provedl: RNDr. František Kašpar
Výzkumný ústav včelařský Dol, s.r.o.
Pokusný včelín
Pekařov
78823 Jindřichov na Moravě

Výsledky klasifikace vzorku metodou DAWINO:

RASA	%
CARNICA	83
Ostatní	17

Výsledky se vztahují pouze na vyšetřený vzorek.

*Tento protokol nesmí být bez souhlasu
zkušební laboratoře reprodukován
jinak než celý.*

15.01.2021

datum

Znaky na křídlech (průměry) ve vzorku č.:

K8307

ÚHLY (stupně)	
A1	26,7
A4	30,6
B3	77,4
B4	110,9
D7	100,5
E9	22,6
G7	23,9
G18	94,0
H12	17,3
J10	49,6
J16	98,2
K19	78,8
L13	12,1
M17	45,6
N23	91,8
O26	35,9
Q21	36,6
DÉLKY (mm)	
Radiální pole	3,439
A	0,552
B	0,228
C	0,936
D	2,096
Vnitřní délka	4,657
Vnitřní šířka	2,171
Disk.odch. (mm)	0,119
(stupně)	3,9
INDEXY	
Loketní	2,44
Prekubitální	2,77
Činkový	1,07
Radiální	1,40
PLOCHA 6 POLÍ	
Plocha (mm ²)	5,638