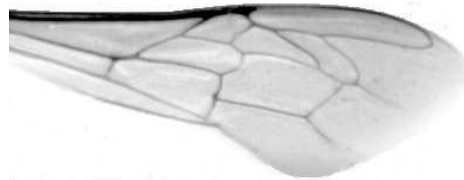




Výzkumný ústav včelařský Dol, s.r.o.,  
252 66 Libčice nad Vltavou  
☎ 220940480, fax 220941252

## VÝSLEDKY MORFOMETRICKÉ ANALÝZY A TAXONOMICKÉ KLASIFIKACE VČEL PODLE ZNAKŮ NA KŘÍDLECH

Použitá metoda: název: **DAWINO**  
číslo: **SOP MO- 01- KR**



Vzorek č.: **K8310**

Rasa-deklarovaná: **CARNICA**

Včelař: Petr Hraško

Adresa: Petr Hraško, Musílkova 335/62, 15000 Praha 5- Košíře

Vzorek: - kdo odebral: včelař  
- datum odběru: 21.09.2019  
- způsob odběru: living

Matka: ve včelstvu:

Rodiče: matka matky: trubci:

Způsob spáření: prsp

Poznámky:

Datum měření křídel: . . .

Analýzu provedl: RNDr. František Kašpar  
Výzkumný ústav včelařský Dol, s.r.o.  
Pokusný včelín  
Pekařov  
78823 Jindřichov na Moravě

### Výsledky klasifikace vzorku metodou DAWINO:

RASA	%
CARNICA	58
Ostatní	42

*Výsledky se vztahují pouze na vyšetřený vzorek.*

*Tento protokol nesmí být bez souhlasu  
zkušební laboratoře reprodukován  
jinak než celý.*

25.01.2021

-----  
datum

Znaky na křídlech (průměry) ve vzorku č.:

K8310

<b>ÚHLY (stupně)</b>	
A1	26,6
A4	30,0
B3	72,9
B4	107,1
D7	96,5
E9	21,7
G7	24,9
G18	86,7
H12	17,2
J10	55,5
J16	96,8
K19	77,1
L13	14,4
M17	46,7
N23	94,7
O26	37,4
Q21	37,3
<b>DÉLKY (mm)</b>	
Radiální pole	3,506
A	0,615
B	0,239
C	0,947
D	2,009
Vnitřní délka	4,592
Vnitřní šířka	2,145
Disk.odch. (mm)	0,129
(stupně)	4,2
<b>INDEXY</b>	
Loketní	2,58
Prekubitální	2,71
Činkový	1,06
Radiální	1,45
<b>PLOCHA 6 POLÍ</b>	
Plocha (mm <sup>2</sup> )	5,533