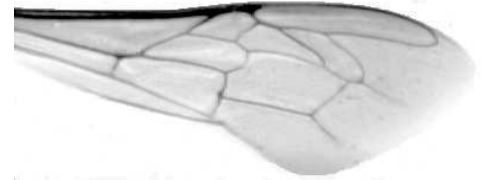




Výzkumný ústav včelařský Dol, s.r.o.,
252 66 Libčice nad Vltavou
☎ 220940480, fax 220941252

VÝSLEDKY MORFOMETRICKÉ ANALÝZY A TAXONOMICKÉ KLASIFIKACE VČEL PODLE ZNAKŮ NA KŘÍDLECH

Použitá metoda: název: **DAWINO**
 číslo: **SOP MO- 01- KR**



Vzorek č.: **K8311**

Rasa-deklarovaná: **CARNICA**

Včelař: VÚVč Dol

Adresa: Výzkumný ústav včelařský Máslovice - Dol 94, 25266 Libčice na Vltavou

Vzorek: - kdo odebral: včelař
- datum odběru: 24.10.2020
- způsob odběru: living

Matka: DOL200090 ve včelstvu: č.1

Rodiče: matka matky: DOL180033 trubci: DOL193313

Způsob spáření: ins

Poznámky:

Datum měření křídel: . . .

Analýzu provedl: RNDr. František Kašpar
Výzkumný ústav včelařský Dol, s.r.o.
Pokusný včelín
Pekařov
78823 Jindřichov na Moravě

Výsledky klasifikace vzorku metodou DAWINO:

RASA	%
CARNICA	60
Ostatní	40

Výsledky se vztahují pouze na vyšetřený vzorek.

*Tento protokol nesmí být bez souhlasu
zkušební laboratoře reprodukován
jinak než celý.*

11.02.2021

datum

Znaky na křídlech (průměry) ve vzorku č.:

K8311

ÚHLY (stupně)	
A1	26,5
A4	30,5
B3	72,3
B4	107,4
D7	95,7
E9	23,0
G7	25,0
G18	90,6
H12	16,8
J10	54,1
J16	96,8
K19	77,8
L13	14,3
M17	44,2
N23	93,3
O26	35,5
Q21	36,5
DÉLKY (mm)	
Radiální pole	3,502
A	0,582
B	0,230
C	0,946
D	2,051
Vnitřní délka	4,574
Vnitřní šířka	2,151
Disk.odch. (mm)	0,155
(stupně)	5,1
INDEXY	
Loketní	2,57
Prekubitální	2,74
Činkový	0,97
Radiální	1,45
PLOCHA 6 POLÍ	
Plocha (mm ²)	5,530