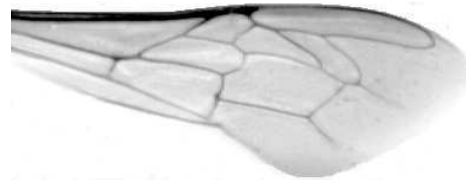




Výzkumný ústav včelařský Dol, s.r.o.,
252 66 Libčice nad Vltavou
☎ 220940480, fax 220941252

VÝSLEDKY MORFOMETRICKÉ ANALÝZY A TAXONOMICKÉ KLASIFIKACE VČEL PODLE ZNAKŮ NA KŘÍDLECH

Použitá metoda: název: **DAWINO**
 číslo: **SOP MO- 01- KR**



Vzorek č.: **K8317**
Rasa-deklarovaná: **CARNICA**

Včelař: J. Oniščenko
Adresa: J. Oniščenko, U Velkého rybníka 2300/27a, 30100 Plzeň- Bolevec

Vzorek: - kdo odebral: včelař
 - datum odběru: 05.01.2021
 - způsob odběru: dead

Matka: CIM191370 ve včelstvu: 9
Rodiče: matka matky: trubci:
Způsob spáření: prsp
Poznámky:

Datum měření křídel: . . .

Analýzu provedl: RNDr. František Kašpar
 Výzkumný ústav včelařský Dol, s.r.o.
 Pokusný včelín
 Pekařov
 78823 Jindřichov na Moravě

Výsledky klasifikace vzorku metodou DAWINO:

RASA	%
CARNICA	63
Ostatní	37

Výsledky se vztahují pouze na vyšetřený vzorek.

*Tento protokol nesmí být bez souhlasu
zkušební laboratoře reprodukován
jinak než celý.*

28.01.2021

datum

Znaky na křídlech (průměry) ve vzorku č.:

K8317

ÚHLY (stupně)	
A1	27,0
A4	29,7
B3	75,2
B4	108,3
D7	100,0
E9	21,5
G7	23,8
G18	88,0
H12	16,6
J10	52,9
J16	98,3
K19	77,7
L13	14,8
M17	49,1
N23	92,3
O26	39,5
Q21	37,5
DÉLKY (mm)	
Radiální pole	3,358
A	0,561
B	0,250
C	0,906
D	1,991
Vnitřní délka	4,499
Vnitřní šířka	2,134
Disk.odch. (mm)	0,094
(stupně)	3,1
INDEXY	
Loketní	2,28
Prekubitální	2,68
Činkový	1,06
Radiální	1,48
PLOCHA 6 POLÍ	
Plocha (mm ²)	5,276