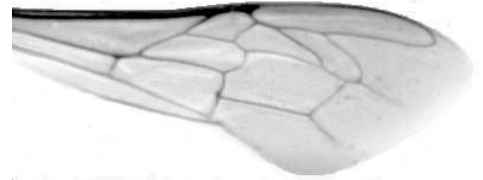




Výzkumný ústav včelařský Dol, s.r.o.,
252 66 Libčice nad Vltavou
☎ 220940480, fax 220941252

VÝSLEDKY MORFOMETRICKÉ ANALÝZY A TAXONOMICKÉ KLASIFIKACE VČEL PODLE ZNAKŮ NA KŘÍDLECH

Použitá metoda: název: **DAWINO**
 číslo: **SOP MO- 01- KR**



Vzorek č.: **K8318**

Rasa-deklarovaná: **CARNICA**

Včelař: M. Mašek
Adresa: M. Mašek, Pražákova 30, 61900 Brno

Vzorek: - kdo odebral: včelař
 - datum odběru: 14.01.2021
 - způsob odběru: dead

Matka: MAS200251 ve včelstvu: VI/1
Rodiče: matka matky: KYV190043 trubci:
Způsob spáření: prsp
Poznámky:

Datum měření křídel: . . .

Analýzu provedl: RNDr. František Kašpar
 Výzkumný ústav včelařský Dol, s.r.o.
 Pokusný včelín
 Pekařov
 78823 Jindřichov na Moravě

Výsledky klasifikace vzorku metodou DAWINO:

RASA	%
CARNICA	51
Ostatní	49

Výsledky se vztahují pouze na vyšetřený vzorek.

*Tento protokol nesmí být bez souhlasu
zkušební laboratoře reprodukován
jinak než celý.*

28.01.2021

datum

Znaky na křídlech (průměry) ve vzorku č.:

K8318

ÚHLY (stupně)	
A1	26,3
A4	29,8
B3	74,3
B4	111,1
D7	97,9
E9	21,6
G7	23,8
G18	91,3
H12	17,3
J10	54,4
J16	97,3
K19	79,5
L13	14,3
M17	47,0
N23	93,6
O26	37,5
Q21	38,1
DÉLKY (mm)	
Radiální pole	3,433
A	0,565
B	0,234
C	0,904
D	1,986
Vnitřní délka	4,537
Vnitřní šířka	2,107
Disk.odch. (mm)	0,159
(stupně)	5,3
INDEXY	
Loketní	2,46
Prekubitální	2,78
Činkový	1,01
Radiální	1,48
PLOCHA 6 POLÍ	
Plocha (mm ²)	5,343