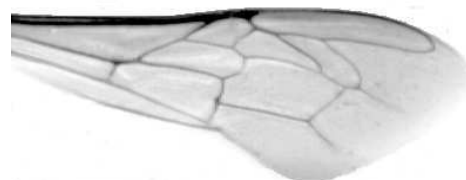


Výzkumný ústav včelařský Dol, s.r.o.,
252 66 Libčice nad Vltavou
☎ 220940480, fax 220941252

VÝSLEDKY MORFOMETRICKÉ ANALÝZY A TAXONOMICKÉ KLASIFIKACE VČEL PODLE ZNAKŮ NA KŘÍDLECH

Použitá metoda: název: **DAWINO**
číslo: **SOP MO- 01- KR**



Vzorek č.: **K8323**
Rasa-deklarovaná: **CARNICA**

Včelař: P. Hraško
Adresa: Petr Hraško, Musílkova 335/62, 15000 Praha 5- Košíře

Vzorek: - kdo odebral: včelař
- datum odběru: 14.01.2021
- způsob odběru: dead

Matka: ve včelstvu: č.4
Rodiče: matka matky: trubci:
Způsob spáření: prsp
Poznámky:

Datum měření křídel: . . .

Analýzu provedl: RNDr. František Kašpar
Výzkumný ústav včelařský Dol, s.r.o.
Pokusný včelín
Pekařov
78823 Jindřichov na Moravě

Výsledky klasifikace vzorku metodou DAWINO:

RASA	%
CARNICA	75
Ostatní	25

Výsledky se vztahují pouze na vyšetřený vzorek.

*Tento protokol nesmí být bez souhlasu
zkušební laboratoře reprodukován
jinak než celý.*

28.01.2021

datum

Znaky na křídlech (průměry) ve vzorku č.:

K8323

ÚHLY (stupně)	
A1	28,4
A4	29,4
B3	73,7
B4	110,4
D7	97,0
E9	22,4
G7	24,4
G18	89,4
H12	16,8
J10	56,1
J16	91,7
K19	78,0
L13	13,5
M17	44,1
N23	91,8
O26	36,5
Q21	36,9
DÉLKY (mm)	
Radiální pole	3,524
A	0,614
B	0,216
C	0,941
D	2,021
Vnitřní délka	4,601
Vnitřní šířka	2,160
Disk.odch. (mm)	0,177
(stupně)	5,8
INDEXY	
Loketní	2,90
Prekubitální	2,71
Činkový	1,02
Radiální	1,42
PLOCHA 6 POLÍ	
Plocha (mm ²)	5,582