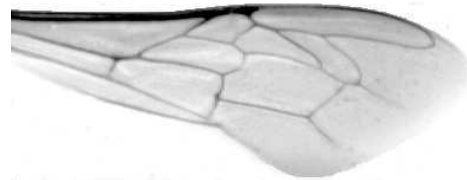




Výzkumný ústav včelařský Dol, s.r.o.,
252 66 Libčice nad Vltavou
☎ 220940480, fax 220941252

VÝSLEDKY MORFOMETRICKÉ ANALÝZY A TAXONOMICKÉ KLASIFIKACE VČEL PODLE ZNAKŮ NA KŘÍDLECH

Použitá metoda: **název: DAWINO**
číslo: SOP MO- 01- KR



Vzorek č.: K8327

Rasa-deklarovaná: CARNICA

Včelař: P. Větrovský
Adresa: P. Větrovský, Ohař 21, 39804 Mirovice

Vzorek:
- **kdo odebral:** včelař
- **datum odběru:** 21.01.2021
- **způsob odběru:** dead

Matka: KYV200079 **ve včelstvu:** č.132
Rodiče: **matka matky:** **trubci:**
Způsob spáření: ins
Poznámky:

Datum měření křídel: . . .

Analýzu provedl: RNDr. František Kašpar
Výzkumný ústav včelařský Dol, s.r.o.
Pokusný včelín
Pekařov
78823 Jindřichov na Moravě

Výsledky klasifikace vzorku metodou DAWINO:

RASA	%
CARNICA	58
Ostatní	42

Výsledky se vztahují pouze na vyšetřený vzorek.

*Tento protokol nesmí být bez souhlasu
zkušební laboratoře reprodukován
jinak než celý.*

11.02.2021

datum

Znaky na křídlech (průměry) ve vzorku č.:

K8327

ÚHLY (stupně)	
A1	28,7
A4	31,4
B3	72,5
B4	105,9
D7	94,7
E9	23,6
G7	25,1
G18	87,0
H12	17,6
J10	52,3
J16	100,0
K19	77,5
L13	13,9
M17	45,9
N23	95,7
O26	37,4
Q21	38,5
DÉLKY (mm)	
Radiální pole	3,404
A	0,628
B	0,198
C	0,943
D	2,013
Vnitřní délka	4,540
Vnitřní šířka	2,175
Disk.odch. (mm)	0,178
(stupně)	5,8
INDEXY	
Loketní	3,20
Prekubitální	2,67
Činkový	1,04
Radiální	1,42
PLOCHA 6 POLÍ	
Plocha (mm ²)	5,602