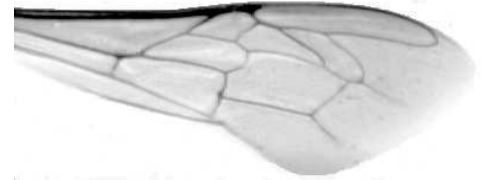




Výzkumný ústav včelařský Dol, s.r.o.,  
252 66 Libčice nad Vltavou  
☎ 220940480, fax 220941252

## VÝSLEDKY MORFOMETRICKÉ ANALÝZY A TAXONOMICKÉ KLASIFIKACE VČEL PODLE ZNAKŮ NA KŘÍDLECH

Použitá metoda: název: **DAWINO**  
                          číslo: **SOP MO- 01- KR**



Vzorek č.: **K8329**

Rasa-deklarovaná: **CARNICA**

Včelař: P. Větrovský  
Adresa: P. Větrovský, Ohař 21, 39804 Mirovice

Vzorek:           - kdo odebral: včelař  
                      - datum odběru: 21.01.2021  
                      - způsob odběru: dead

Matka: KYV200048       ve včelstvu: č.363  
Rodiče: matka matky:                       trubci:  
Způsob spáření: ins  
Poznámky:

Datum měření křídel: . . .

Analýzu provedl: RNDr. František Kašpar  
                          Výzkumný ústav včelařský Dol, s.r.o.  
                          Pokusný včelín  
                          Pekařov  
                          78823 Jindřichov na Moravě

### Výsledky klasifikace vzorku metodou DAWINO:

RASA	%
CARNICA	87
Ostatní	13

*Výsledky se vztahují pouze na vyšetřený vzorek.*

*Tento protokol nesmí být bez souhlasu  
zkušební laboratoře reprodukován  
jinak než celý.*

11.02.2021

-----  
datum

Znaky na křídlech (průměry) ve vzorku č.:

K8329

<b>ÚHLY (stupně)</b>	
A1	27,9
A4	30,5
B3	74,9
B4	107,6
D7	96,9
E9	23,3
G7	24,1
G18	90,7
H12	18,1
J10	55,8
J16	97,0
K19	77,6
L13	12,8
M17	46,6
N23	93,2
O26	38,5
Q21	36,9
<b>DÉLKY (mm)</b>	
Radiální pole	3,449
A	0,608
B	0,213
C	0,919
D	2,011
Vnitřní délka	4,573
Vnitřní šířka	2,145
Disk.odch. (mm)	0,152
(stupně)	5,0
<b>INDEXY</b>	
Loketní	2,89
Prekubitální	2,61
Činkový	1,08
Radiální	1,46
<b>PLOCHA 6 POLÍ</b>	
Plocha (mm <sup>2</sup> )	5,481