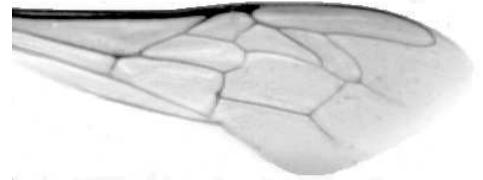




Výzkumný ústav včelařský Dol, s.r.o.,
252 66 Libčice nad Vltavou
☎ 220940480, fax 220941252

VÝSLEDKY MORFOMETRICKÉ ANALÝZY A TAXONOMICKÉ KLASIFIKACE VČEL PODLE ZNAKŮ NA KŘÍDLECH

Použitá metoda: název: **DAWINO**
číslo: **SOP MO- 01- KR**



Vzorek č.: **K8339**

Rasa-deklarovaná: **CARNICA**

Včelař: Kurtin s.r.o.
Adresa: Kurtin s.r.o, Račice 41, 67555 Hrotovice

Vzorek: - kdo odebral: včelař
- datum odběru: 10.01.2021
- způsob odběru: dead

Matka: KUR201059 ve včelstvu: č.17
Rodiče: matka matky: KYV190008 trubci: X
Způsob spáření: prsp
Poznámky:

Datum měření křídel: . . .

Analýzu provedl: RNDr. František Kašpar
Výzkumný ústav včelařský Dol, s.r.o.
Pokusný včelín
Pekařov
78823 Jindřichov na Moravě

Výsledky klasifikace vzorku metodou DAWINO:

RASA	%
CARNICA	90
Ostatní	10

Výsledky se vztahují pouze na vyšetřený vzorek.

*Tento protokol nesmí být bez souhlasu
zkušební laboratoře reprodukován
jinak než celý.*

11.02.2021

datum

Znaky na křídlech (průměry) ve vzorku č.:

K8339

ÚHLY (stupně)	
A1	27,2
A4	28,9
B3	74,0
B4	112,7
D7	97,8
E9	21,8
G7	24,3
G18	88,2
H12	17,1
J10	57,1
J16	94,5
K19	78,5
L13	14,7
M17	48,4
N23	92,4
O26	40,0
Q21	36,3
DÉLKY (mm)	
Radiální pole	3,383
A	0,578
B	0,215
C	0,910
D	2,010
Vnitřní délka	4,512
Vnitřní šířka	2,102
Disk.odch. (mm)	0,167
(stupně)	5,6
INDEXY	
Loketní	2,70
Prekubitální	2,73
Činkový	1,04
Radiální	1,49
PLOCHA 6 POLÍ	
Plocha (mm ²)	5,252