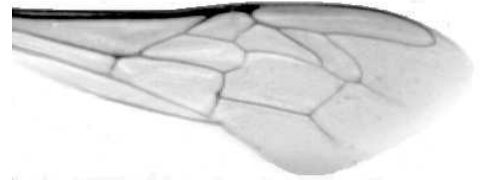




Výzkumný ústav včelařský Dol, s.r.o.,  
252 66 Libčice nad Vltavou  
☎ 220940480, fax 220941252

## VÝSLEDKY MORFOMETRICKÉ ANALÝZY A TAXONOMICKÉ KLASIFIKACE VČEL PODLE ZNAKŮ NA KŘÍDLECH

Použitá metoda: název: **DAWINO**  
                                  číslo: **SOP MO- 01- KR**



Vzorek č.: **K8341**

Rasa-deklarovaná: **CARNICA**

Včelař: Kurtin, s.r.o.

Adresa: Kurtin s.r.o., Račice 41, 67555 Hrotovice

Vzorek:           - kdo odebral: včelař  
                      - datum odběru: 10.01.2021  
                      - způsob odběru: dead

Matka: KUR200993           ve včelstvu: č.2 Hruš

Rodiče: matka matky: KYV190111   trubci:

Způsob spáření: prsp

Poznámky:

Datum měření křídel: . . .

Analýzu provedl: RNDr. František Kašpar  
                          Výzkumný ústav včelařský Dol, s.r.o.  
                          Pokusný včelín  
                          Pekařov  
                          78823 Jindřichov na Moravě

### Výsledky klasifikace vzorku metodou DAWINO:

RASA	%
CARNICA	73
Ostatní	27

*Výsledky se vztahují pouze na vyšetřený vzorek.*

*Tento protokol nesmí být bez souhlasu  
zkušební laboratoře reprodukován  
jinak než celý.*

14.03.2021

-----  
datum

Znaky na křídlech (průměry) ve vzorku č.:

K8341

<b>ÚHLY (stupně)</b>	
A1	29,6
A4	29,7
B3	73,9
B4	109,0
D7	96,8
E9	22,7
G7	24,6
G18	88,7
H12	18,3
J10	54,1
J16	99,6
K19	79,3
L13	13,5
M17	44,2
N23	93,7
O26	39,1
Q21	37,8
<b>DÉLKY (mm)</b>	
Radiální pole	3,460
A	0,616
B	0,210
C	0,937
D	1,983
Vnitřní délka	4,542
Vnitřní šířka	2,130
Disk.odch. (mm)	0,159
(stupně)	5,2
<b>INDEXY</b>	
Loketní	2,98
Prekubitální	2,70
Činkový	1,04
Radiální	1,44
<b>PLOCHA 6 POLÍ</b>	
Plocha (mm <sup>2</sup> )	5,437