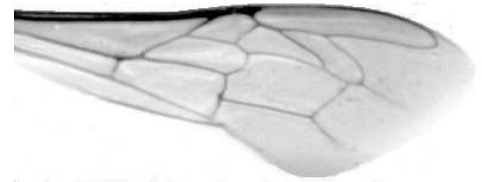




Výzkumný ústav včelařský Dol, s.r.o.,
252 66 Libčice nad Vltavou
☎ 220940480, fax 220941252

VÝSLEDKY MORFOMETRICKÉ ANALÝZY A TAXONOMICKÉ KLASIFIKACE VČEL PODLE ZNAKŮ NA KŘÍDLECH

Použitá metoda: název: **DAWINO**
číslo: **SOP MO- 01- KR**



Vzorek č.: **K8344**

Rasa-deklarovaná: **CARNICA**

Včelař: J. Janšta

Adresa: ing. J. Janšta, Březka 9, 59501 Velká Bíteš

Vzorek: - kdo odebral: včelař
- datum odběru: 25.01.2021
- způsob odběru: dead

Matka: JAN200684 ve včelstvu: č.23

Rodiče: matka matky: trubci:

Způsob spáření: prsp

Poznámky:

Datum měření křídel: . . .

Analýzu provedl: RNDr. František Kašpar
Výzkumný ústav včelařský Dol, s.r.o.
Pokusný včelín
Pekařov
78823 Jindřichov na Moravě

Výsledky klasifikace vzorku metodou DAWINO:

RASA	%
CARNICA	98
Ostatní	2

Výsledky se vztahují pouze na vyšetřený vzorek.

*Tento protokol nesmí být bez souhlasu
zkušební laboratoře reprodukován
jinak než celý.*

14.03.2021

datum

Znaky na křídlech (průměry) ve vzorku č.:

K8344

ÚHLY (stupně)	
A1	28,6
A4	28,8
B3	70,6
B4	110,5
D7	93,6
E9	22,9
G7	24,8
G18	91,6
H12	18,6
J10	57,8
J16	94,4
K19	81,7
L13	13,2
M17	45,5
N23	92,9
O26	37,5
Q21	35,8
DÉLKY (mm)	
Radiální pole	3,461
A	0,617
B	0,201
C	0,927
D	2,029
Vnitřní délka	4,567
Vnitřní šířka	2,102
Disk.odch. (mm)	0,192
(stupně)	6,3
INDEXY	
Loketní	3,10
Prekubitální	2,63
Činkový	1,07
Radiální	1,49
PLOCHA 6 POLÍ	
Plocha (mm ²)	5,367