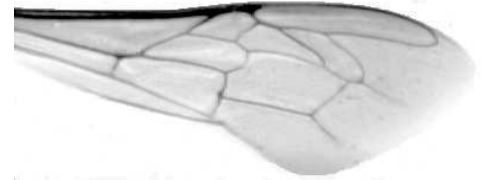




Výzkumný ústav včelařský Dol, s.r.o.,  
252 66 Libčice nad Vltavou  
☎ 220940480, fax 220941252

## VÝSLEDKY MORFOMETRICKÉ ANALÝZY A TAXONOMICKÉ KLASIFIKACE VČEL PODLE ZNAKŮ NA KŘÍDLECH

Použitá metoda: **název: DAWINO**  
**číslo: SOP MO- 01- KR**



Vzorek č.: **K8346**  
Rasa-deklarovaná: **CARNICA**

Včelař: S. Najman  
Adresa: S. Najman, Na samotě 1029, 25301 Hostivice

Vzorek: - **kdo odebral:** včelař  
- **datum odběru:** 25.01.2021  
- **způsob odběru:** dead

Matka: 0087-2020 **ve včelstvu: Z8**  
Rodiče: **matka matky:** **trubci:**  
Způsob spáření: prsp  
Poznámky:

Datum měření křídel: . . .

Analýzu provedl: RNDr. František Kašpar  
Výzkumný ústav včelařský Dol, s.r.o.  
Pokusný včelín  
Pekařov  
78823 Jindřichov na Moravě

### Výsledky klasifikace vzorku metodou DAWINO:

RASA	%
LIGUSTICA	63
Ostatní	37

*Výsledky se vztahují pouze na vyšetřený vzorek.  
Tento protokol nesmí být bez souhlasu  
zkušební laboratoře reprodukován  
jinak než celý.*

14.03.2021

-----  
datum

Znaky na křídlech (průměry) ve vzorku č.:

K8346

<b>ÚHLY (stupně)</b>	
A1	25,6
A4	29,9
B3	74,7
B4	109,2
D7	97,9
E9	23,2
G7	24,5
G18	92,3
H12	17,5
J10	52,8
J16	92,0
K19	78,5
L13	13,7
M17	49,7
N23	90,3
O26	38,5
Q21	37,8
<b>DÉLKY (mm)</b>	
Radiální pole	3,399
A	0,584
B	0,235
C	0,925
D	2,015
Vnitřní délka	4,515
Vnitřní šířka	2,138
Disk.odch. (mm)	0,144
(stupně)	4,7
<b>INDEXY</b>	
Loketní	2,51
Prekubitální	2,69
Činkový	1,04
Radiální	1,39
<b>PLOCHA 6 POLÍ</b>	
Plocha (mm <sup>2</sup> )	5,392