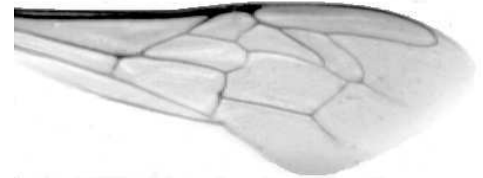




Výzkumný ústav včelařský Dol, s.r.o.,  
252 66 Libčice nad Vltavou  
☎ 220940480, fax 220941252

## VÝSLEDKY MORFOMETRICKÉ ANALÝZY A TAXONOMICKÉ KLASIFIKACE VČEL PODLE ZNAKŮ NA KŘÍDLECH

Použitá metoda: **název: DAWINO**  
**číslo: SOP MO- 01- KR**



**Vzorek č.: K8347**

**Rasa-deklarovaná: CARNICA**

**Včelař:** S. Najman

**Adresa:** S. Najman, Na samotě 1029, 25301 Hostivice

**Vzorek:**  
- **kdo odebral:** včelař  
- **datum odběru:** 05.02.2021  
- **způsob odběru:** dead

**Matka:** 126-2017      **ve včelstvu: č.59**

**Rodiče:**      **matka matky:**      **trubci:**

**Způsob spáření:** prsp

**Poznámky:**

**Datum měření křídel:** . . .

**Analýzu provedl:** RNDr. František Kašpar  
Výzkumný ústav včelařský Dol, s.r.o.  
Pokusný včelín  
Pekařov  
78823 Jindřichov na Moravě

### Výsledky klasifikace vzorku metodou DAWINO:

RASA	%
CARNICA	52
Ostatní	48

*Výsledky se vztahují pouze na vyšetřený vzorek.*

*Tento protokol nesmí být bez souhlasu  
zkušební laboratoře reprodukován  
jinak než celý.*

14.03.2021

-----  
datum

Znaky na křídlech (průměry) ve vzorku č.:

K8347

<b>ÚHLY (stupně)</b>	
A1	26,1
A4	31,2
B3	74,4
B4	108,6
D7	97,7
E9	22,4
G7	24,0
G18	88,5
H12	17,5
J10	55,6
J16	97,3
K19	76,8
L13	14,7
M17	45,7
N23	91,7
O26	37,5
Q21	37,8
<b>DÉLKY (mm)</b>	
Radiální pole	3,394
A	0,557
B	0,233
C	0,907
D	1,957
Vnitřní délka	4,471
Vnitřní šířka	2,129
Disk.odch. (mm)	0,133
(stupně)	4,4
<b>INDEXY</b>	
Loketní	2,42
Prekubitální	2,65
Činkový	0,99
Radiální	1,43
<b>PLOCHA 6 POLÍ</b>	
Plocha (mm <sup>2</sup> )	5,330