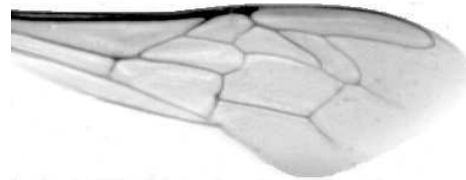




Výzkumný ústav včelařský Dol, s.r.o.,  
252 66 Libčice nad Vltavou  
☎ 220940480, fax 220941252

## VÝSLEDKY MORFOMETRICKÉ ANALÝZY A TAXONOMICKÉ KLASIFIKACE VČEL PODLE ZNAKŮ NA KŘÍDLECH

Použitá metoda: název: **DAWINO**  
                                  číslo: **SOP MO- 01- KR**



Vzorek č.: **K8360**  
Rasa-deklarovaná: **CARNICA**

Včelař: V. Divín  
Adresa: ing. Václav Divín, Petrov 191A, Petrov nad Desnou

Vzorek: - kdo odebral: včelař  
          - datum odběru: 02.02.2021  
          - způsob odběru: dead

Matka: DIV201100      ve včelstvu: 958  
Rodiče: matka matky:                      trubci:  
Způsob spáření: prsp  
Poznámky:

Datum měření křídel: . . .

Analýzu provedl: RNDr. František Kašpar  
                          Výzkumný ústav včelařský Dol, s.r.o.  
                          Pokusný včelín  
                          Pekařov  
                          78823 Jindřichov na Moravě

### Výsledky klasifikace vzorku metodou DAWINO:

RASA	%
CARNICA	40
Ostatní	60

*Výsledky se vztahují pouze na vyšetřený vzorek.*

*Tento protokol nesmí být bez souhlasu  
zkušební laboratoře reprodukován  
jinak než celý.*

14.03.2021

-----  
datum

Znaky na křídlech (průměry) ve vzorku č.:

K8360

<b>ÚHLY (stupně)</b>	
A1	27,0
A4	32,9
B3	76,5
B4	103,5
D7	100,0
E9	21,4
G7	23,2
G18	89,8
H12	15,8
J10	53,5
J16	93,1
K19	75,4
L13	13,0
M17	46,9
N23	94,3
O26	37,2
Q21	37,7
<b>DÉLKY (mm)</b>	
Radiální pole	3,528
A	0,582
B	0,242
C	0,923
D	2,019
Vnitřní délka	4,613
Vnitřní šířka	2,167
Disk.odch. (mm)	0,058
(stupně)	1,9
<b>INDEXY</b>	
Loketní	2,46
Prekubitální	2,73
Činkový	0,96
Radiální	1,30
<b>PLOCHA 6 POLÍ</b>	
Plocha (mm <sup>2</sup> )	5,616