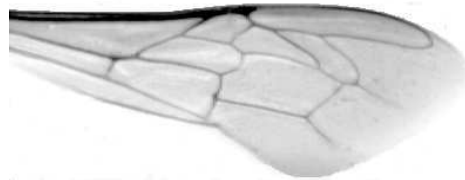




Výzkumný ústav včelařský Dol, s.r.o.,
252 66 Libčice nad Vltavou
☎ 220940480, fax 220941252

VÝSLEDKY MORFOMETRICKÉ ANALÝZY A TAXONOMICKÉ KLASIFIKACE VČEL PODLE ZNAKŮ NA KŘÍDLECH

Použitá metoda: název: **DAWINO**
 číslo: **SOP MO- 01- KR**



Vzorek č.: **K8361**

Rasa-deklarovaná: **CARNICA**

Včelař: P. Cimala

Adresa: ing. P. Cimala, Puste Žibřidovice 52, 78823 Jindřichov na Moravě

Vzorek: - kdo odebral: včelař
- datum odběru: 04.02.2021
- způsob odběru: dead

Matka: CIM191367 ve včelstvu: 27

Rodiče: matka matky: trubci:

Způsob spáření: prsp

Poznámky:

Datum měření křídel: . . .

Analýzu provedl: RNDr. František Kašpar
 Výzkumný ústav včelařský Dol, s.r.o.
 Pokusný včelín
 Pekařov
 78823 Jindřichov na Moravě

Výsledky klasifikace vzorku metodou DAWINO:

RASA	%
CARNICA	78
Ostatní	22

Výsledky se vztahují pouze na vyšetřený vzorek.

*Tento protokol nesmí být bez souhlasu
zkušební laboratoře reprodukován
jinak než celý.*

14.03.2021

datum

Znaky na křídlech (průměry) ve vzorku č.:

K8361

ÚHLY (stupně)	
A1	24,5
A4	29,0
B3	75,2
B4	109,9
D7	98,6
E9	22,0
G7	24,1
G18	90,7
H12	19,3
J10	52,7
J16	99,6
K19	80,8
L13	15,4
M17	49,9
N23	93,3
O26	39,6
Q21	36,3
DÉLKY (mm)	
Radiální pole	3,438
A	0,578
B	0,250
C	0,909
D	2,014
Vnitřní délka	4,559
Vnitřní šířka	2,119
Disk.odch. (mm)	0,139
(stupně)	4,7
INDEXY	
Loketní	2,34
Prekubitální	2,74
Činkový	1,07
Radiální	1,54
PLOCHA 6 POLÍ	
Plocha (mm ²)	5,328