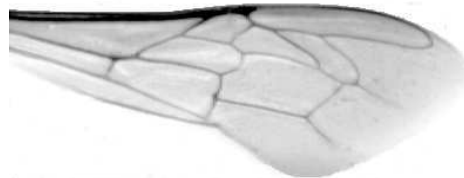




Výzkumný ústav včelařský Dol, s.r.o.,
252 66 Libčice nad Vltavou
☎ 220940480, fax 220941252

VÝSLEDKY MORFOMETRICKÉ ANALÝZY A TAXONOMICKÉ KLASIFIKACE VČEL PODLE ZNAKŮ NA KŘÍDLECH

Použitá metoda: název: **DAWINO**
 číslo: **SOP MO- 01- KR**



Vzorek č.: **K8362**
Rasa-deklarovaná: **CARNICA**

Včelař: P. Cimala
Adresa: ing. P. Cimala, Puste Žibřidovice 52, 78823 Jindřichov na Moravě

Vzorek: - kdo odebral: včelař
- datum odběru: 04.02.2021
- způsob odběru: dead

Matka: CIM191363 ve včelstvu: 134
Rodiče: matka matky: trubci:
Způsob spáření: prsp
Poznámky:

Datum měření křídel: . . .

Analýzu provedl: RNDr. František Kašpar
Výzkumný ústav včelařský Dol, s.r.o.
Pokusný včelín
Pekařov
78823 Jindřichov na Moravě

Výsledky klasifikace vzorku metodou DAWINO:

RASA	%
CARNICA	74
Ostatní	26

Výsledky se vztahují pouze na vyšetřený vzorek.

*Tento protokol nesmí být bez souhlasu
zkušební laboratoře reprodukován
jinak než celý.*

14.03.2021

datum

Znaky na křídlech (průměry) ve vzorku č.:

K8362

ÚHLY (stupně)	
A1	24,5
A4	30,4
B3	76,1
B4	106,6
D7	99,0
E9	20,8
G7	24,7
G18	90,2
H12	18,4
J10	53,0
J16	95,3
K19	82,1
L13	14,7
M17	48,3
N23	89,6
O26	37,1
Q21	37,1
DÉLKY (mm)	
Radiální pole	3,407
A	0,565
B	0,250
C	0,926
D	2,005
Vnitřní délka	4,552
Vnitřní šířka	2,114
Disk.odch. (mm)	0,094
(stupně)	3,1
INDEXY	
Loketní	2,28
Prekubitální	2,80
Činkový	1,02
Radiální	1,39
PLOCHA 6 POLÍ	
Plocha (mm ²)	5,339