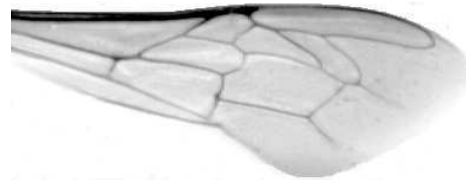




Výzkumný ústav včelařský Dol, s.r.o.,  
252 66 Libčice nad Vltavou  
☎ 220940480, fax 220941252

## VÝSLEDKY MORFOMETRICKÉ ANALÝZY A TAXONOMICKÉ KLASIFIKACE VČEL PODLE ZNAKŮ NA KŘÍDLECH

Použitá metoda: název: **DAWINO**  
                            číslo: **SOP MO- 01- KR**



Vzorek č.: **K8365**

Rasa-deklarovaná: **CARNICA**

Včelař: P. Sláma  
Adresa: Pavel Sláma, č.416, 39851 Sepekov

Vzorek: - kdo odebral: včelař  
          - datum odběru: 20.01.2021  
          - způsob odběru: dead

Matka: KYV180013      ve včelstvu: 68N  
Rodiče: matka matky:                      trubci:  
Způsob spáření: ins  
Poznámky:

Datum měření křídel: . . .

Analýzu provedl: RNDr. František Kašpar  
                            Výzkumný ústav včelařský Dol, s.r.o.  
                            Pokusný včelín  
                            Pekařov  
                            78823 Jindřichov na Moravě

### Výsledky klasifikace vzorku metodou DAWINO:

RASA	%
CARNICA	87
Ostatní	13

*Výsledky se vztahují pouze na vyšetřený vzorek.*

*Tento protokol nesmí být bez souhlasu  
zkušební laboratoře reprodukován  
jinak než celý.*

14.03.2021

-----  
datum

Znaky na křídlech (průměry) ve vzorku č.:

K8365

<b>ÚHLY (stupně)</b>	
A1	26,9
A4	30,3
B3	76,6
B4	109,4
D7	100,7
E9	22,2
G7	23,5
G18	90,1
H12	17,7
J10	54,8
J16	95,9
K19	78,1
L13	13,9
M17	43,2
N23	90,6
O26	37,1
Q21	35,4
<b>DÉLKY (mm)</b>	
Radiální pole	3,528
A	0,585
B	0,241
C	0,953
D	2,074
Vnitřní délka	4,734
Vnitřní šířka	2,221
Disk.odch. (mm)	0,089
(stupně)	2,8
<b>INDEXY</b>	
Loketní	2,44
Prekubitální	2,74
Činkový	0,98
Radiální	1,38
<b>PLOCHA 6 POLÍ</b>	
Plocha (mm <sup>2</sup> )	5,815