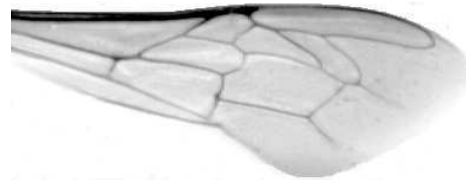




Výzkumný ústav včelařský Dol, s.r.o.,  
252 66 Libčice nad Vltavou  
☎ 220940480, fax 220941252

## VÝSLEDKY MORFOMETRICKÉ ANALÝZY A TAXONOMICKÉ KLASIFIKACE VČEL PODLE ZNAKŮ NA KŘÍDLECH

Použitá metoda: název: **DAWINO**  
                                  číslo: **SOP MO- 01- KR**



Vzorek č.: **K8367**

Rasa-deklarovaná: **CARNICA**

Včelař: H. Křížková

Adresa: Mg. Hana Křížková, Trnkova 6, 77900 Olomouc

Vzorek:           - kdo odebral: včelař  
                      - datum odběru: 20.02.2021  
                      - způsob odběru: dead

Matka: KRI190735           ve včelstvu: Vlčí Důl 7

Rodiče: matka matky: SED191371   trubci:

Způsob spáření: prsp

Poznámky:

Datum měření křídel: . . .

Analýzu provedl: RNDr. František Kašpar  
                          Výzkumný ústav včelařský Dol, s.r.o.  
                          Pokusný včelín  
                          Pekařov  
                          78823 Jindřichov na Moravě

### Výsledky klasifikace vzorku metodou DAWINO:

RASA	%
CARNICA	66
Ostatní	34

*Výsledky se vztahují pouze na vyšetřený vzorek.*

*Tento protokol nesmí být bez souhlasu  
zkušební laboratoře reprodukován  
jinak než celý.*

14.03.2021

-----  
datum

Znaky na křídlech (průměry) ve vzorku č.:

K8367

<b>ÚHLY (stupně)</b>	
A1	28,1
A4	29,3
B3	75,9
B4	111,8
D7	99,6
E9	22,4
G7	24,1
G18	91,5
H12	18,3
J10	55,6
J16	96,2
K19	79,8
L13	14,9
M17	45,9
N23	95,4
O26	39,3
Q21	36,1
<b>DÉLKY (mm)</b>	
Radiální pole	3,477
A	0,586
B	0,212
C	0,927
D	2,049
Vnitřní délka	4,571
Vnitřní šířka	2,132
Disk.odch. (mm)	0,144
(stupně)	4,8
<b>INDEXY</b>	
Loketní	2,85
Prekubitální	2,71
Činkový	1,00
Radiální	1,48
<b>PLOCHA 6 POLÍ</b>	
Plocha (mm <sup>2</sup> )	5,430