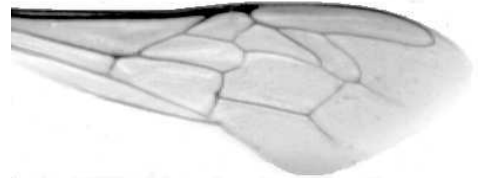




Výzkumný ústav včelařský Dol, s.r.o.,
252 66 Libčice nad Vltavou
☎ 220940480, fax 220941252

VÝSLEDKY MORFOMETRICKÉ ANALÝZY A TAXONOMICKÉ KLASIFIKACE VČEL PODLE ZNAKŮ NA KŘÍDLECH

Použitá metoda: název: **DAWINO**
 číslo: **SOP MO- 01- KR**



Vzorek č.: **K8370**

Rasa-deklarovaná: **CARNICA**

Včelař: VS Liběchov

Adresa: VS ÚVČ, Pod Kostelíčkem 86, 27721 Liběchov

Vzorek: - kdo odebral: včelař
 - datum odběru: 23.02.2021
 - způsob odběru: living

Matka: SIN203801 ve včelstvu: SAD 2

Rodiče: matka matky: trubci:

Způsob spáření: prsp

Poznámky:

Datum měření křídel: . . .

Analýzu provedl: RNDr. František Kašpar
Výzkumný ústav včelařský Dol, s.r.o.
Pokusný včelín
Pekařov
78823 Jindřichov na Moravě

Výsledky klasifikace vzorku metodou DAWINO:

RASA	%
CARNICA	89
Ostatní	11

Výsledky se vztahují pouze na vyšetřený vzorek.

*Tento protokol nesmí být bez souhlasu
zkušební laboratoře reprodukován
jinak než celý.*

14.03.2021

datum

Znaky na křídlech (průměry) ve vzorku č.:

K8370

ÚHLY (stupně)	
A1	27,0
A4	30,0
B3	74,5
B4	108,4
D7	97,9
E9	22,5
G7	24,3
G18	89,2
H12	18,5
J10	55,4
J16	95,7
K19	79,3
L13	14,7
M17	46,7
N23	91,7
O26	38,8
Q21	36,0
DÉLKY (mm)	
Radiální pole	3,462
A	0,594
B	0,232
C	0,928
D	2,033
Vnitřní délka	4,574
Vnitřní šířka	2,164
Disk.odch. (mm)	0,143
(stupně)	4,7
INDEXY	
Loketní	2,62
Prekubitální	2,65
Činkový	1,05
Radiální	1,47
PLOCHA 6 POLÍ	
Plocha (mm ²)	5,492