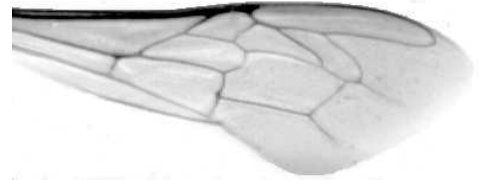




Výzkumný ústav včelařský Dol, s.r.o.,  
252 66 Libčice nad Vltavou  
☎ 220940480, fax 220941252

## VÝSLEDKY MORFOMETRICKÉ ANALÝZY A TAXONOMICKÉ KLASIFIKACE VČEL PODLE ZNAKŮ NA KŘÍDLECH

Použitá metoda: název: **DAWINO**  
číslo: **SOP MO- 01- KR**



Vzorek č.: **K8377**

Rasa-deklarovaná: **CARNICA**

Včelař: J. Olžbutová  
Adresa: Včelařství Havlín, Lučkovice 51, 39701 Písek

Vzorek: - kdo odebral: včelař  
- datum odběru: 19.03.2021  
- způsob odběru: living

Matka: HAV20 ve včelstvu: L3  
Rodiče: matka matky: trubci:  
Způsob spáření: prsp  
Poznámky:

Datum měření křídel: . . .

Analýzu provedl: RNDr. František Kašpar  
Výzkumný ústav včelařský Dol, s.r.o.  
Pokusný včelín  
Pekařov  
78823 Jindřichov na Moravě

### Výsledky klasifikace vzorku metodou DAWINO:

RASA	%
CARNICA	86
Ostatní	14

*Výsledky se vztahují pouze na vyšetřený vzorek.*

*Tento protokol nesmí být bez souhlasu  
zkušební laboratoře reprodukován  
jinak než celý.*

23.04.2021

-----  
datum

Znaky na křídlech (průměry) ve vzorku č.:

K8377

<b>ÚHLY (stupně)</b>	
A1	28,7
A4	30,1
B3	74,0
B4	107,8
D7	96,4
E9	21,8
G7	24,3
G18	91,9
H12	17,0
J10	54,8
J16	100,3
K19	77,8
L13	14,9
M17	49,2
N23	91,8
O26	34,8
Q21	36,9
<b>DÉLKY (mm)</b>	
Radiální pole	3,375
A	0,589
B	0,212
C	0,928
D	1,999
Vnitřní délka	4,556
Vnitřní šířka	2,140
Disk.odch. (mm)	0,136
(stupně)	4,5
<b>INDEXY</b>	
Loketní	2,81
Prekubitální	2,71
Činkový	1,01
Radiální	1,42
<b>PLOCHA 6 POLÍ</b>	
Plocha (mm <sup>2</sup> )	5,378