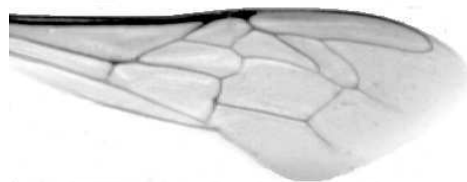


Výzkumný ústav včelařský Dol, s.r.o.,
252 66 Libčice nad Vltavou
☎ 220940480, fax 220941252

VÝSLEDKY MORFOMETRICKÉ ANALÝZY A TAXONOMICKÉ KLASIFIKACE VČEL PODLE ZNAKŮ NA KŘÍDLECH

Použitá metoda: **název: DAWINO**
číslo: SOP MO- 01- KR



Vzorek č.: K8379

Rasa-deklarovaná: CARNICA

Včelař: J. Olžbutová

Adresa: Včelařství Havlín, Lučkovice 51, 39701 Písek

Vzorek:
- **kdo odebral:** včelař
- **datum odběru:** 19.03.2021
- **způsob odběru:** living

Matka: HAV200429 **ve včelstvu:** L12

Rodiče: **matka matky:** **trubci:**

Způsob spáření: prsp

Poznámky:

Datum měření křídel: . . .

Analýzu provedl: RNDr. František Kašpar
Výzkumný ústav včelařský Dol, s.r.o.
Pokusný včelín
Pekařov
78823 Jindřichov na Moravě

Výsledky klasifikace vzorku metodou DAWINO:

RASA	%
CARNICA	42
Ostatní	58

Výsledky se vztahují pouze na vyšetřený vzorek.

*Tento protokol nesmí být bez souhlasu
zkušební laboratoře reprodukován
jinak než celý.*

23.04.2021

datum

Znaky na křídlech (průměry) ve vzorku č.:

K8379

ÚHLY (stupně)	
A1	26,0
A4	31,4
B3	75,5
B4	106,2
D7	97,6
E9	22,8
G7	24,6
G18	90,3
H12	18,7
J10	52,0
J16	96,3
K19	80,1
L13	14,4
M17	45,7
N23	91,4
O26	37,1
Q21	36,8
DÉLKY (mm)	
Radiální pole	3,532
A	0,589
B	0,251
C	0,949
D	2,034
Vnitřní délka	4,638
Vnitřní šířka	2,165
Disk.odch. (mm)	0,116
(stupně)	3,8
INDEXY	
Loketní	2,38
Prekubitální	2,71
Činkový	1,00
Radiální	1,41
PLOCHA 6 POLÍ	
Plocha (mm ²)	5,607