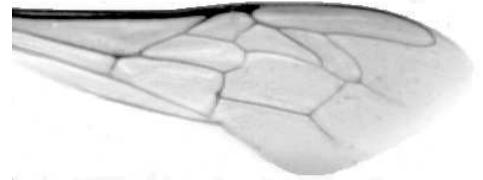




Výzkumný ústav včelařský Dol, s.r.o.,
252 66 Libčice nad Vltavou
☎ 220940480, fax 220941252

VÝSLEDKY MORFOMETRICKÉ ANALÝZY A TAXONOMICKÉ KLASIFIKACE VČEL PODLE ZNAKŮ NA KŘÍDLECH

Použitá metoda: název: **DAWINO**
 číslo: **SOP MO- 01- KR**



Vzorek č.: **K8380**

Rasa-deklarovaná: **CARNICA**

Včelař: J. Olžbutová
Adresa: Včelařství Havlín, Lučkovice 51, 39701 Písek

Vzorek: - kdo odebral: včelař
 - datum odběru: 19.03.2021
 - způsob odběru: living

Matka: HAV200471 ve včelstvu: 152
Rodiče: matka matky: trubci:
Způsob spáření: prsp
Poznámky:

Datum měření křídel: . . .

Analýzu provedl: RNDr. František Kašpar
 Výzkumný ústav včelařský Dol, s.r.o.
 Pokusný včelín
 Pekařov
 78823 Jindřichov na Moravě

Výsledky klasifikace vzorku metodou DAWINO:

RASA	%
CARNICA	66
Ostatní	34

Výsledky se vztahují pouze na vyšetřený vzorek.

*Tento protokol nesmí být bez souhlasu
zkušební laboratoře reprodukován
jinak než celý.*

23.04.2021

datum

Znaky na křídlech (průměry) ve vzorku č.:

K8380

ÚHLY (stupně)	
A1	24,8
A4	29,9
B3	72,7
B4	106,1
D7	95,9
E9	21,7
G7	24,7
G18	91,0
H12	18,8
J10	52,2
J16	96,3
K19	80,6
L13	14,7
M17	46,2
N23	91,2
O26	34,5
Q21	37,1
DÉLKY (mm)	
Radiální pole	3,454
A	0,580
B	0,243
C	0,929
D	1,965
Vnitřní délka	4,521
Vnitřní šířka	2,137
Disk.odch. (mm)	0,158
(stupně)	5,3
INDEXY	
Loketní	2,41
Prekubitální	2,75
Činkový	1,04
Radiální	1,44
PLOCHA 6 POLÍ	
Plocha (mm ²)	5,324