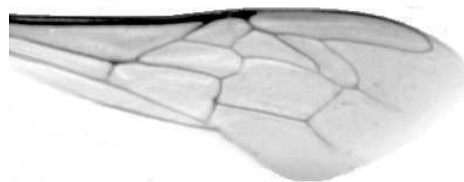


Výzkumný ústav včelařský Dol, s.r.o.,
252 66 Libčice nad Vltavou
☎ 220940480, fax 220941252

VÝSLEDKY MORFOMETRICKÉ ANALÝZY A TAXONOMICKÉ KLASIFIKACE VČEL PODLE ZNAKŮ NA KŘÍDLECH

Použitá metoda: název: **DAWINO**
 číslo: **SOP MO- 01- KR**



Vzorek č.: **K8385**
Rasa-deklarovaná: **CARNICA**

Včelař: J. Halásek
Adresa: J. Halásek, Blížkov 51, 59442 Měřín

Vzorek: - kdo odebral: včelař
 - datum odběru: 04.03.2021
 - způsob odběru: living

Matka: LIB200501 ve včelstvu: 16
Rodiče: matka matky: trubci:
Způsob spáření: ins
Poznámky:

Datum měření křídel: . . .

Analýzu provedl: RNDr. František Kašpar
 Výzkumný ústav včelařský Dol, s.r.o.
 Pokusný včelín
 Pekařov
 78823 Jindřichov na Moravě

Výsledky klasifikace vzorku metodou DAWINO:

RASA	%
CARNICA	76
Ostatní	24

Výsledky se vztahují pouze na vyšetřený vzorek.

*Tento protokol nesmí být bez souhlasu
zkušební laboratoře reprodukován
jinak než celý.*

23.04.2021

datum

Znaky na křídlech (průměry) ve vzorku č.:

K8385

ÚHLY (stupně)	
A1	28,6
A4	30,2
B3	74,2
B4	110,4
D7	95,9
E9	23,5
G7	25,2
G18	89,3
H12	16,1
J10	58,9
J16	93,7
K19	77,7
L13	14,2
M17	43,0
N23	92,6
O26	32,6
Q21	36,5
DÉLKY (mm)	
Radiální pole	3,468
A	0,608
B	0,196
C	0,963
D	1,996
Vnitřní délka	4,554
Vnitřní šířka	2,163
Disk.odch. (mm)	0,184
(stupně)	5,9
INDEXY	
Loketní	3,15
Prekubitální	2,59
Činkový	1,02
Radiální	1,50
PLOCHA 6 POLÍ	
Plocha (mm ²)	5,543