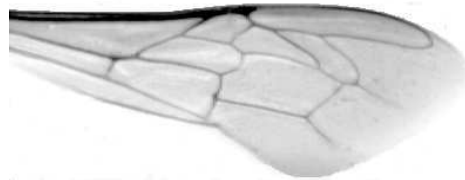




Výzkumný ústav včelařský Dol, s.r.o.,
252 66 Libčice nad Vltavou
☎ 220940480, fax 220941252

VÝSLEDKY MORFOMETRICKÉ ANALÝZY A TAXONOMICKÉ KLASIFIKACE VČEL PODLE ZNAKŮ NA KŘÍDLECH

Použitá metoda: název: **DAWINO**
 číslo: **SOP MO- 01- KR**



Vzorek č.: **K8386**
Rasa-deklarovaná: **CARNICA**

Včelař: J. Halásek
Adresa: J. Halásek, Blížkov 51, 59442 Měřín

Vzorek: - kdo odebral: včelař
 - datum odběru: 04.03.2021
 - způsob odběru: living

Matka: KYV200112 ve včelstvu: 25
Rodiče: matka matky: trubci:
Způsob spáření: ins
Poznámky:

Datum měření křídel: . . .

Analýzu provedl: RNDr. František Kašpar
Výzkumný ústav včelařský Dol, s.r.o.
Pokusný včelín
Pekařov
78823 Jindřichov na Moravě

Výsledky klasifikace vzorku metodou DAWINO:

RASA	%
CARNICA	74
Ostatní	26

Výsledky se vztahují pouze na vyšetřený vzorek.

*Tento protokol nesmí být bez souhlasu
zkušební laboratoře reprodukován
jinak než celý.*

23.04.2021

datum

Znaky na křídlech (průměry) ve vzorku č.:

K8386

ÚHLY (stupně)	
A1	30,9
A4	28,4
B3	71,4
B4	113,9
D7	94,8
E9	23,5
G7	25,3
G18	91,7
H12	16,6
J10	56,1
J16	95,6
K19	80,3
L13	13,3
M17	43,4
N23	93,4
O26	38,9
Q21	36,9
DÉLKY (mm)	
Radiální pole	3,434
A	0,604
B	0,182
C	0,943
D	2,063
Vnitřní délka	4,517
Vnitřní šířka	2,120
Disk.odch. (mm)	0,205
(stupně)	6,7
INDEXY	
Loketní	3,37
Prekubitální	2,70
Činkový	1,05
Radiální	1,52
PLOCHA 6 POLÍ	
Plocha (mm ²)	5,401