

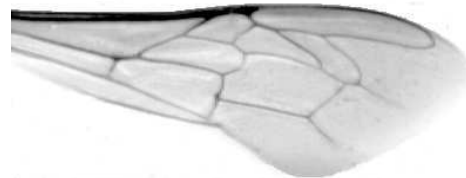


Výzkumný ústav včelařský Dol, s.r.o.,
252 66 Libčice nad Vltavou

☎ 220940480, fax 220941252

VÝSLEDKY MORFOMETRICKÉ ANALÝZY A TAXONOMICKÉ KLASIFIKACE VČEL PODLE ZNAKŮ NA KŘÍDLECH

Použitá metoda: název: **DAWINO**
 číslo: **SOP MO- 01- KR**



Vzorek č.: **K8389**

Rasa-deklarovaná: **CARNICA**

Včelař: SOUV

Adresa: SOUV-VVC, Slatiňanská 135, 53825 Nasavrky

Vzorek: - kdo odebral: včelař
 - datum odběru: 04.03.2021
 - způsob odběru: dead

Matka: SED200079 ve včelstvu: 110

Rodiče: matka matky: SED152019 trubci:

Způsob spáření: prsp

Poznámky:

Datum měření křídel: . . .

Analýzu provedl: RNDr. František Kašpar
Výzkumný ústav včelařský Dol, s.r.o.
Pokusný včelín
Pekařov
78823 Jindřichov na Moravě

Výsledky klasifikace vzorku metodou DAWINO:

RASA	%
CARNICA	94
Ostatní	6

Výsledky se vztahují pouze na vyšetřený vzorek.

*Tento protokol nesmí být bez souhlasu
zkušební laboratoře reprodukován
jinak než celý.*

23.04.2021

datum

Znaky na křídlech (průměry) ve vzorku č.:

K8389

ÚHLY (stupně)	
A1	27,9
A4	29,2
B3	75,7
B4	111,0
D7	99,1
E9	20,9
G7	24,0
G18	87,9
H12	17,8
J10	56,1
J16	95,8
K19	81,3
L13	14,8
M17	48,3
N23	90,4
O26	38,5
Q21	36,0
DÉLKY (mm)	
Radiální pole	3,424
A	0,599
B	0,237
C	0,922
D	2,013
Vnitřní délka	4,593
Vnitřní šířka	2,163
Disk.odch. (mm)	0,147
(stupně)	4,8
INDEXY	
Loketní	2,56
Prekubitální	2,76
Činkový	1,07
Radiální	1,46
PLOCHA 6 POLÍ	
Plocha (mm ²)	5,497