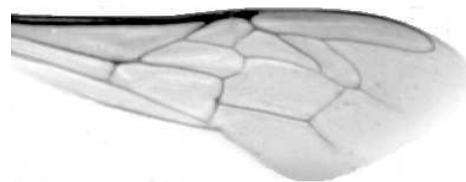


Výzkumný ústav včelařský Dol, s.r.o.,  
252 66 Libčice nad Vltavou  
☎ 220940480, fax 220941252

## VÝSLEDKY MORFOMETRICKÉ ANALÝZY A TAXONOMICKÉ KLASIFIKACE VČEL PODLE ZNAKŮ NA KŘÍDLECH

Použitá metoda: název: **DAWINO**  
                            číslo: **SOP MO- 01- KR**



Vzorek č.: **K8391**

Rasa-deklarovaná: **CARNICA**

Včelař: V. Marada

Adresa: Vít Marada, Hovorany 22, 69612 Hovorany

Vzorek: - kdo odebral: včelař  
- datum odběru: 05.05.2021  
- způsob odběru: living

Matka: 19-2936                      ve včelstvu: 12

Rodiče: matka matky:                      trubci:

Způsob spáření: prsp

Poznámky:

Datum měření křídel: . . .

Analýzu provedl: RNDr. František Kašpar  
Výzkumný ústav včelařský Dol, s.r.o.  
Pokusný včelín  
Pekařov  
78823 Jindřichov na Moravě

### Výsledky klasifikace vzorku metodou DAWINO:

RASA	%
CARNICA	60
Ostatní	40

*Výsledky se vztahují pouze na vyšetřený vzorek.*

*Tento protokol nesmí být bez souhlasu  
zkušební laboratoře reprodukován  
jinak než celý.*

16.05.2021

-----  
datum

Znaky na křídlech (průměry) ve vzorku č.:

K8391

<b>ÚHLY (stupně)</b>	
A1	27,3
A4	29,4
B3	74,3
B4	109,8
D7	97,2
E9	23,2
G7	25,1
G18	88,8
H12	17,2
J10	50,0
J16	91,9
K19	77,5
L13	13,9
M17	49,3
N23	91,6
O26	38,6
Q21	37,4
<b>DÉLKY (mm)</b>	
Radiální pole	3,421
A	0,604
B	0,214
C	0,953
D	2,032
Vnitřní délka	4,558
Vnitřní šířka	2,136
Disk.odch. (mm)	0,138
(stupně)	4,5
<b>INDEXY</b>	
Loketní	2,87
Prekubitální	2,72
Činkový	1,05
Radiální	1,45
<b>PLOCHA 6 POLÍ</b>	
Plocha (mm <sup>2</sup> )	5,462