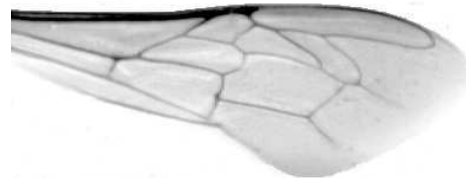




Výzkumný ústav včelařský Dol, s.r.o.,  
252 66 Libčice nad Vltavou  
☎ 220940480, fax 220941252

## VÝSLEDKY MORFOMETRICKÉ ANALÝZY A TAXONOMICKÉ KLASIFIKACE VČEL PODLE ZNAKŮ NA KŘÍDLECH

Použitá metoda: název: **DAWINO**  
                          číslo: **SOP MO- 01- KR**



Vzorek č.: **K8398**

Rasa-deklarovaná: **CARNICA**

Včelař: V. Marada

Adresa: Vít Marada, Hovorany 22, 69612 Hovorany

Vzorek:           - kdo odebral: včelař  
                      - datum odběru: 05.05.2021  
                      - způsob odběru: living

Matka: 19-2850           ve včelstvu: č.180

Rodiče: matka matky:                           trubci:

Způsob spáření: prsp

Poznámky:

Datum měření křídel: . . .

Analýzu provedl: RNDr. František Kašpar  
                          Výzkumný ústav včelařský Dol, s.r.o.  
                          Pokusný včelín  
                          Pekařov  
                          78823 Jindřichov na Moravě

### Výsledky klasifikace vzorku metodou DAWINO:

RASA	%
CARNICA	68
Ostatní	32

*Výsledky se vztahují pouze na vyšetřený vzorek.*

*Tento protokol nesmí být bez souhlasu  
zkušební laboratoře reprodukován  
jinak než celý.*

16.05.2021

-----  
datum

Znaky na křídlech (průměry) ve vzorku č.:

K8398

<b>ÚHLY (stupně)</b>	
A1	27,3
A4	29,8
B3	72,8
B4	107,0
D7	96,7
E9	21,3
G7	24,8
G18	91,1
H12	15,2
J10	56,8
J16	89,8
K19	76,9
L13	14,1
M17	47,0
N23	91,0
O26	36,8
Q21	38,7
<b>DÉLKY (mm)</b>	
Radiální pole	3,482
A	0,617
B	0,230
C	0,955
D	2,039
Vnitřní délka	4,635
Vnitřní šířka	2,192
Disk.odch. (mm)	0,150
(stupně)	4,9
<b>INDEXY</b>	
Loketní	2,72
Prekubitální	2,65
Činkový	1,05
Radiální	1,43
<b>PLOCHA 6 POLÍ</b>	
Plocha (mm <sup>2</sup> )	5,652