

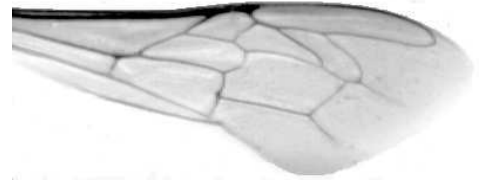


**Výzkumný ústav včelařský Dol, s.r.o.,
252 66 Libčice nad Vltavou**

☎ 220940480, fax 220941252

**VÝSLEDKY MORFOMETRICKÉ ANALÝZY A TAXONOMICKÉ
KLASIFIKACE VČEL PODLE ZNAKŮ NA KŘÍDLECH**

Použitá metoda: název: DAWINO
číslo: SOP MO- 01- KR



Vzorek č.: K8400
Rasa-deklarovaná: CARNICA

Včelař: O. Veverka
Adresa: PV Kývalka, 66501 Rosice u Brna

Vzorek: - kdo odebral: včelař
- datum odběru: 05.05.2021
- způsob odběru: living

Matka: SIN202126 ve včelstvu: č.40
Rodiče: matka matky: trubci:
Způsob spáření: prsp
Poznámky:

Datum měření křídel: . . .

Analýzu provedl: RNDr. František Kašpar
Výzkumný ústav včelařský Dol, s.r.o.
Pokusný včelín
Pekařov
78823 Jindřichov na Moravě

Výsledky klasifikace vzorku metodou DAWINO:

RASA	%
CARNICA	64
Ostatní	36

Výsledky se vztahují pouze na vyšetřený vzorek.

***Tento protokol nesmí být bez souhlasu
zkušební laboratoře reprodukován
jinak než celý.***

16.05.2021

datum

Znaky na křídlech (průměry) ve vzorku č.:

K8400

ÚHLY (stupně)	
A1	28,9
A4	29,1
B3	74,4
B4	110,2
D7	97,7
E9	22,2
G7	24,1
G18	93,6
H12	17,5
J10	54,3
J16	97,8
K19	78,9
L13	14,8
M17	45,7
N23	94,0
O26	38,8
Q21	37,1
DÉLKY (mm)	
Radiální pole	3,464
A	0,606
B	0,226
C	0,917
D	2,015
Vnitřní délka	4,548
Vnitřní šířka	2,103
Disk.odch. (mm)	0,141
(stupně)	4,7
INDEXY	
Loketní	2,71
Prekubitální	2,74
Činkový	1,03
Radiální	1,46
PLOCHA 6 POLÍ	
Plocha (mm ²)	5,361