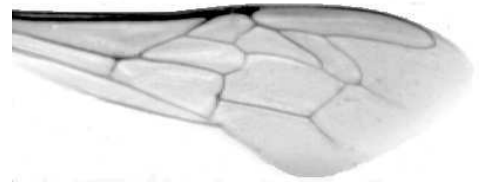




Výzkumný ústav včelařský Dol, s.r.o.,
252 66 Libčice nad Vltavou
☎ 220940480, fax 220941252

VÝSLEDKY MORFOMETRICKÉ ANALÝZY A TAXONOMICKÉ KLASIFIKACE VČEL PODLE ZNAKŮ NA KŘÍDLECH

Použitá metoda: název: **DAWINO**
 číslo: **SOP MO- 01- KR**



Vzorek č.: **K8405**

Rasa-deklarovaná: **CARNICA**

Včelař: O. Veverka
Adresa: PV Kývalka, 66501 Rosice u Brna

Vzorek: - kdo odebral: včelař
 - datum odběru: 05.05.2021
 - způsob odběru: living

Matka: SIN201852 ve včelstvu: č.65
Rodiče: matka matky: trubci:
Způsob spáření: prsp
Poznámky:

Datum měření křídel: . . .

Analýzu provedl: RNDr. František Kašpar
 Výzkumný ústav včelařský Dol, s.r.o.
 Pokusný včelín
 Pekařov
 78823 Jindřichov na Moravě

Výsledky klasifikace vzorku metodou DAWINO:

RASA	%
CARNICA	75
Ostatní	25

Výsledky se vztahují pouze na vyšetřený vzorek.

*Tento protokol nesmí být bez souhlasu
zkušební laboratoře reprodukován
jinak než celý.*

16.05.2021

datum

Znaky na křídlech (průměry) ve vzorku č.:

K8405

ÚHLY (stupně)	
A1	28,0
A4	28,9
B3	70,8
B4	108,5
D7	94,8
E9	21,8
G7	25,2
G18	86,3
H12	18,0
J10	55,4
J16	95,9
K19	79,1
L13	13,9
M17	45,6
N23	94,4
O26	36,2
Q21	36,5
DÉLKY (mm)	
Radiální pole	3,489
A	0,631
B	0,218
C	0,942
D	2,010
Vnitřní délka	4,582
Vnitřní šířka	2,130
Disk.odch. (mm)	0,185
(stupně)	6,1
INDEXY	
Loketní	2,92
Prekubitální	2,72
Činkový	1,06
Radiální	1,46
PLOCHA 6 POLÍ	
Plocha (mm ²)	5,452