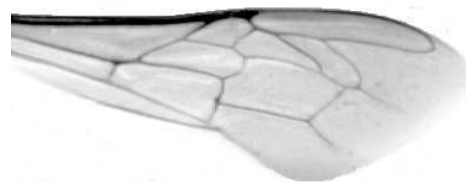




VÝSLEDKY MORFOMETRICKÉ ANALÝZY A TAXONOMICKÉ KLASIFIKACE VČEL PODLE ZNAKŮ NA KŘÍDLECH

Použitá metoda: **název: DAWINO**
číslo: SOP MO- 01- KR



Vzorek č.: **K8426**

Rasa-deklarovaná: **CARNICA**

Včelař: J. Novotný

Adresa: Josef Novotný, Křepice 21, 69165 Křepice

Vzorek: - **kdo odebral:** včelař
- **datum odběru:** 03.01.2022
- **způsob odběru:** living

Matka: NOV210053 **ve včelstvu:** 6.S.H.

Rodiče: **matka matky:** NOV200004 **trubci:** NOV180925

Způsob spáření: ins

Poznámky:

Datum měření křídel: . . .

Analýzu provedl: RNDr. František Kašpar
Výzkumný ústav včelařský Dol, s.r.o.
Pokusný včelín
Pekařov
78823 Jindřichov na Moravě

Výsledky klasifikace vzorku metodou DAWINO:

RASA	%
CARNICA	65
Ostatní	35

Výsledky se vztahují pouze na vyšetřený vzorek.

*Tento protokol nesmí být bez souhlasu
zkušební laboratoře reprodukován
jinak než celý.*

21.04.2022

datum

Znaky na křídlech (průměry) ve vzorku č.:

K8426

ÚHLY (stupně)	
A1	27,4
A4	27,7
B3	71,6
B4	109,9
D7	95,5
E9	23,8
G7	25,4
G18	89,1
H12	17,0
J10	52,2
J16	98,0
K19	78,6
L13	13,5
M17	48,3
N23	93,3
O26	35,3
Q21	36,8
DÉLKY (mm)	
Radiální pole	3,492
A	0,654
B	0,234
C	0,966
D	2,088
Vnitřní délka	4,683
Vnitřní šířka	2,188
Disk.odch. (mm)	0,199
(stupně)	6,4
INDEXY	
Loketní	2,81
Prekubitální	2,63
Činkový	1,18
Radiální	1,50
PLOCHA 6 POLÍ	
Plocha (mm ²)	5,696