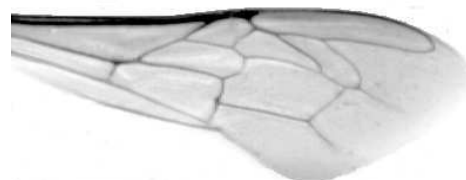




## VÝSLEDKY MORFOMETRICKÉ ANALÝZY A TAXONOMICKÉ KLASIFIKACE VČEL PODLE ZNAKŮ NA KŘÍDLECH

Použitá metoda: **název: DAWINO**  
**číslo: SOP MO- 01- KR**



**Vzorek č.: K8430**

**Rasa-deklarovaná: CARNICA**

**Včelař:** P. Větrovský

**Adresa:** Pavel Větrovský, Ohař 21, 39804 Mirovice

**Vzorek:**  
- **kdo odebral:** včelař  
- **datum odběru:** 26.01.2022  
- **způsob odběru:** dead

**Matka:** KYV200106 **ve včelstvu:** 21

**Rodiče:** **matka matky:** **trubci:**

**Způsob spáření:** ins

**Poznámky:**

**Datum měření křídel:** . . .

**Analýzu provedl:** RNDr. František Kašpar  
Výzkumný ústav včelařský Dol, s.r.o.  
Pokusný včelín  
Pekařov  
78823 Jindřichov na Moravě

### Výsledky klasifikace vzorku metodou DAWINO:

RASA	%
LIGUSTICA	40
Ostatní	60

*Výsledky se vztahují pouze na vyšetřený vzorek.*

*Tento protokol nesmí být bez souhlasu  
zkušební laboratoře reprodukován  
jinak než celý.*

21.04.2022

-----  
datum

Znaky na křídlech (průměry) ve vzorku č.:

K8430

<b>ÚHLY (stupně)</b>	
A1	25,8
A4	30,4
B3	74,6
B4	107,5
D7	97,2
E9	22,6
G7	24,7
G18	87,9
H12	19,0
J10	54,5
J16	97,7
K19	80,1
L13	14,4
M17	45,8
N23	93,2
O26	37,7
Q21	37,3
<b>DÉLKY (mm)</b>	
Radiální pole	3,449
A	0,572
B	0,245
C	0,934
D	2,003
Vnitřní délka	4,552
Vnitřní šířka	2,148
Disk.odch. (mm)	0,154
(stupně)	5,0
<b>INDEXY</b>	
Loketní	2,39
Prekubitální	2,68
Činkový	1,02
Radiální	1,45
<b>PLOCHA 6 POLÍ</b>	
Plocha (mm <sup>2</sup> )	5,469