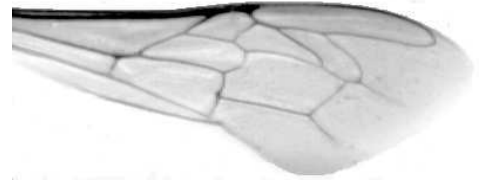




VÝSLEDKY MORFOMETRICKÉ ANALÝZY A TAXONOMICKÉ KLASIFIKACE VČEL PODLE ZNAKŮ NA KŘÍDLECH

Použitá metoda: **název: DAWINO**
číslo: SOP MO- 01- KR



Vzorek č.: **K8432**

Rasa-deklarovaná: **CARNICA**

Včelař: J. Janšta

Adresa: ing. Josef Janšta, Březka 9, 59501 Velká Bíteš

Vzorek: - **kdo odebral:** včelař
- **datum odběru:** 15.12.2021
- **způsob odběru:** dead

Matka: JAN190271 **ve včelstvu:** 29

Rodiče: **matka matky:** **trubci:**

Způsob spáření: prsp

Poznámky:

Datum měření křídel: . . .

Analýzu provedl: RNDr. František Kašpar
Výzkumný ústav včelařský Dol, s.r.o.
Pokusný včelín
Pekařov
78823 Jindřichov na Moravě

Výsledky klasifikace vzorku metodou DAWINO:

RASA	%
CARNICA	99
Ostatní	1

Výsledky se vztahují pouze na vyšetřený vzorek.

*Tento protokol nesmí být bez souhlasu
zkušební laboratoře reprodukován
jinak než celý.*

21.04.2022

datum

Znaky na křídlech (průměry) ve vzorku č.:

K8432

ÚHLY (stupně)	
A1	25,9
A4	29,2
B3	73,4
B4	111,2
D7	96,1
E9	23,4
G7	24,7
G18	89,2
H12	19,6
J10	57,1
J16	95,7
K19	83,4
L13	13,9
M17	46,7
N23	92,3
O26	35,5
Q21	36,5
DÉLKY (mm)	
Radiální pole	3,486
A	0,599
B	0,221
C	0,937
D	2,021
Vnitřní délka	4,613
Vnitřní šířka	2,161
Disk.odch. (mm)	0,189
(stupně)	6,1
INDEXY	
Loketní	2,76
Prekubitální	2,64
Činkový	1,05
Radiální	1,51
PLOCHA 6 POLÍ	
Plocha (mm ²)	5,572