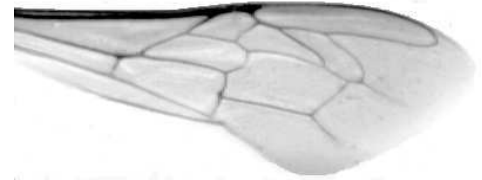




VÝSLEDKY MORFOMETRICKÉ ANALÝZY A TAXONOMICKÉ KLASIFIKACE VČEL PODLE ZNAKŮ NA KŘÍDLECH

Použitá metoda: **název: DAWINO**
číslo: SOP MO- 01- KR



Vzorek č.: **K8433**

Rasa-deklarovaná: **CARNICA**

Včelař: J. Janšta

Adresa: ing. Josef Janšta, Březka 9, 59501 Velká Bíteš

Vzorek: - **kdo odebral:** včelař
- **datum odběru:** 15.12.2021
- **způsob odběru:** dead

Matka: JAN210284 **ve včelstvu:** 32

Rodiče: **matka matky:** **trubci:**

Způsob spáření: prsp

Poznámky:

Datum měření křídel: . . .

Analýzu provedl: RNDr. František Kašpar
Výzkumný ústav včelařský Dol, s.r.o.
Pokusný včelín
Pekařov
78823 Jindřichov na Moravě

Výsledky klasifikace vzorku metodou DAWINO:

RASA	%
CARNICA	96
Ostatní	4

Výsledky se vztahují pouze na vyšetřený vzorek.

*Tento protokol nesmí být bez souhlasu
zkušební laboratoře reprodukován
jinak než celý.*

21.04.2022

datum

Znaky na křídlech (průměry) ve vzorku č.:

K8433

ÚHLY (stupně)	
A1	28,1
A4	29,4
B3	75,0
B4	112,1
D7	97,9
E9	23,1
G7	24,1
G18	91,1
H12	17,0
J10	57,3
J16	92,5
K19	79,3
L13	13,4
M17	45,5
N23	92,6
O26	36,5
Q21	36,6
DÉLKY (mm)	
Radiální pole	3,460
A	0,597
B	0,203
C	0,921
D	2,049
Vnitřní délka	4,586
Vnitřní šířka	2,145
Disk.odch. (mm)	0,176
(stupně)	5,8
INDEXY	
Loketní	2,98
Prekubitální	2,65
Činkový	1,07
Radiální	1,51
PLOCHA 6 POLÍ	
Plocha (mm ²)	5,475