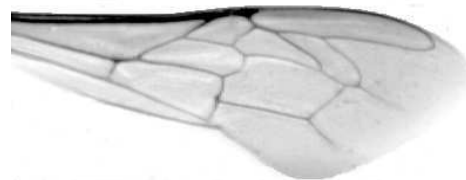




VÝSLEDKY MORFOMETRICKÉ ANALÝZY A TAXONOMICKÉ KLASIFIKACE VČEL PODLE ZNAKŮ NA KŘÍDLECH

Použitá metoda: **název: DAWINO**
číslo: SOP MO- 01- KR



Vzorek č.: **K8435**

Rasa-deklarovaná: **CARNICA**

Včelař: L.Toman

Adresa: Ladislav Toman, Nádražní 804, 34022 Nýrsko

Vzorek: - **kdo odebral:** včelař
- **datum odběru:** 02.12.2021
- **způsob odběru:** dead

Matka: SIN212/20 **ve včelstvu:** 63D

Rodiče: **matka matky:** **trubci:**

Způsob spáření: prsp

Poznámky:

Datum měření křídel: . . .

Analýzu provedl: RNDr. František Kašpar
Výzkumný ústav včelařský Dol, s.r.o.
Pokusný včelín
Pekařov
78823 Jindřichov na Moravě

Výsledky klasifikace vzorku metodou DAWINO:

RASA	%
CARNICA	86
Ostatní	14

Výsledky se vztahují pouze na vyšetřený vzorek.

*Tento protokol nesmí být bez souhlasu
zkušební laboratoře reprodukován
jinak než celý.*

22.04.2022

datum

Znaky na křídlech (průměry) ve vzorku č.:

K8435

ÚHLY (stupně)	
A1	27,9
A4	29,2
B3	74,6
B4	110,3
D7	97,1
E9	21,8
G7	24,3
G18	90,3
H12	17,8
J10	54,7
J16	98,0
K19	79,5
L13	13,8
M17	45,9
N23	94,6
O26	35,0
Q21	36,9
DÉLKY (mm)	
Radiální pole	3,470
A	0,612
B	0,219
C	0,943
D	2,004
Vnitřní délka	4,616
Vnitřní šířka	2,159
Disk.odch. (mm)	0,157
(stupně)	5,1
INDEXY	
Loketní	2,86
Prekubitální	2,73
Činkový	1,07
Radiální	1,46
PLOCHA 6 POLÍ	
Plocha (mm ²)	5,569