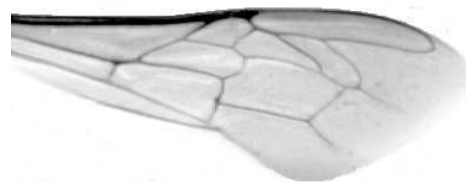




VÝSLEDKY MORFOMETRICKÉ ANALÝZY A TAXONOMICKÉ KLASIFIKACE VČEL PODLE ZNAKŮ NA KŘÍDLECH

Použitá metoda: **název: DAWINO**
číslo: SOP MO- 01- KR



Vzorek č.: **K8436**

Rasa-deklarovaná: **CARNICA**

Včelař: L. Toman

Adresa: Ladislav Toman, Nádražní 804, 34022 Nýrsko

Vzorek: - **kdo odebral:** včelař
- **datum odběru:** 02.12.2021
- **způsob odběru:** dead

Matka: SIN421/19 **ve včelstvu:** 16D

Rodiče: **matka matky:** **trubci:**

Způsob spáření: prsp

Poznámky:

Datum měření křídel: . . .

Analýzu provedl: RNDr. František Kašpar
Výzkumný ústav včelařský Dol, s.r.o.
Pokusný včelín
Pekařov
78823 Jindřichov na Moravě

Výsledky klasifikace vzorku metodou DAWINO:

RASA	%
CARNICA	84
Ostatní	16

Výsledky se vztahují pouze na vyšetřený vzorek.

*Tento protokol nesmí být bez souhlasu
zkušební laboratoře reprodukován
jinak než celý.*

22.04.2022

datum

Znaky na křídlech (průměry) ve vzorku č.:

K8436

ÚHLY (stupně)	
A1	28,8
A4	30,3
B3	73,6
B4	110,0
D7	96,3
E9	22,9
G7	24,7
G18	89,1
H12	17,2
J10	56,2
J16	94,1
K19	78,8
L13	13,4
M17	43,9
N23	91,9
O26	37,8
Q21	37,6
DÉLKY (mm)	
Radiální pole	3,406
A	0,588
B	0,209
C	0,929
D	2,001
Vnitřní délka	4,509
Vnitřní šířka	2,142
Disk.odch. (mm)	0,176
(stupně)	5,8
INDEXY	
Loketní	2,85
Prekubitální	2,65
Činkový	1,04
Radiální	1,46
PLOCHA 6 POLÍ	
Plocha (mm ²)	5,423