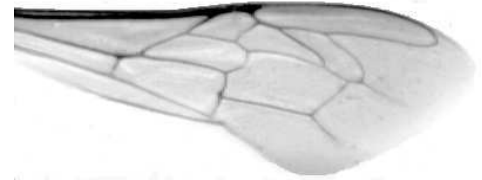




VÝSLEDKY MORFOMETRICKÉ ANALÝZY A TAXONOMICKÉ KLASIFIKACE VČEL PODLE ZNAKŮ NA KŘÍDLECH

Použitá metoda: **název: DAWINO**
číslo: SOP MO- 01- KR



Vzorek č.: **K8438**

Rasa-deklarovaná: **CARNICA**

Včelař: L. Toman

Adresa: Ladislav Toman, Nádražní 804, 34022 Nýrsko

Vzorek: - **kdo odebral:** včelař
- **datum odběru:** 02.12.2021
- **způsob odběru:** dead

Matka: SIN106/21 **ve včelstvu: 73A**

Rodiče: **matka matky:** **trubci:**

Způsob spáření: prsp

Poznámky:

Datum měření křídel: . . .

Analýzu provedl: RNDr. František Kašpar
Výzkumný ústav včelařský Dol, s.r.o.
Pokusný včelín
Pekařov
78823 Jindřichov na Moravě

Výsledky klasifikace vzorku metodou DAWINO:

RASA	%
CARNICA	88
Ostatní	12

Výsledky se vztahují pouze na vyšetřený vzorek.

*Tento protokol nesmí být bez souhlasu
zkušební laboratoře reprodukován
jinak než celý.*

22.04.2022

datum

Znaky na křídlech (průměry) ve vzorku č.:

K8438

ÚHLY (stupně)	
A1	25,9
A4	28,6
B3	74,1
B4	114,5
D7	97,5
E9	23,0
G7	24,7
G18	88,8
H12	17,0
J10	53,8
J16	94,3
K19	79,1
L13	13,8
M17	46,8
N23	92,7
O26	36,6
Q21	36,8
DÉLKY (mm)	
Radiální pole	3,412
A	0,585
B	0,205
C	0,925
D	2,028
Vnitřní délka	4,533
Vnitřní šířka	2,128
Disk.odch. (mm)	0,200
(stupně)	6,6
INDEXY	
Loketní	2,91
Prekubitální	2,73
Činkový	1,07
Radiální	1,51
PLOCHA 6 POLÍ	
Plocha (mm ²)	5,409