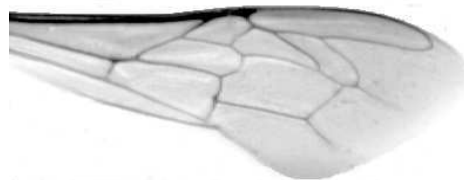




VÝSLEDKY MORFOMETRICKÉ ANALÝZY A TAXONOMICKÉ KLASIFIKACE VČEL PODLE ZNAKŮ NA KŘÍDLECH

Použitá metoda: **název: DAWINO**
číslo: SOP MO- 01- KR



Vzorek č.: **K8440**

Rasa-deklarovaná: **CARNICA**

Včelař: L. Toman

Adresa: Ladislav Toman, Nádražní 804, 34022 Nýrsko

Vzorek: - **kdo odebral:** včelař
- **datum odběru:** 02.12.2021
- **způsob odběru:** dead

Matka: DOL210063 **ve včelstvu:** 68H

Rodiče: **matka matky:** DOL193037 **trubci:** RAD200574

Způsob spáření: ins

Poznámky:

Datum měření křídel: . . .

Analýzu provedl: RNDr. František Kašpar
Výzkumný ústav včelařský Dol, s.r.o.
Pokusný včelín
Pekařov
78823 Jindřichov na Moravě

Výsledky klasifikace vzorku metodou DAWINO:

RASA	%
CARNICA	59
Ostatní	41

Výsledky se vztahují pouze na vyšetřený vzorek.

*Tento protokol nesmí být bez souhlasu
zkušební laboratoře reprodukován
jinak než celý.*

22.04.2022

datum

Znaky na křídlech (průměry) ve vzorku č.:

K8440

ÚHLY (stupně)	
A1	26,5
A4	31,2
B3	74,5
B4	107,4
D7	96,1
E9	21,2
G7	24,4
G18	90,8
H12	16,3
J10	56,0
J16	95,1
K19	77,4
L13	14,5
M17	46,6
N23	91,5
O26	34,8
Q21	35,2
DÉLKY (mm)	
Radiální pole	3,421
A	0,561
B	0,235
C	0,922
D	1,992
Vnitřní délka	4,531
Vnitřní šířka	2,106
Disk.odch. (mm)	0,133
(stupně)	4,4
INDEXY	
Loketní	2,41
Prekubitální	2,76
Činkový	0,98
Radiální	1,43
PLOCHA 6 POLÍ	
Plocha (mm ²)	5,356